

## Bruto toegevoegde waarde en werkgelegenheid, 1990-2008

Indicator | 2 maart 2010

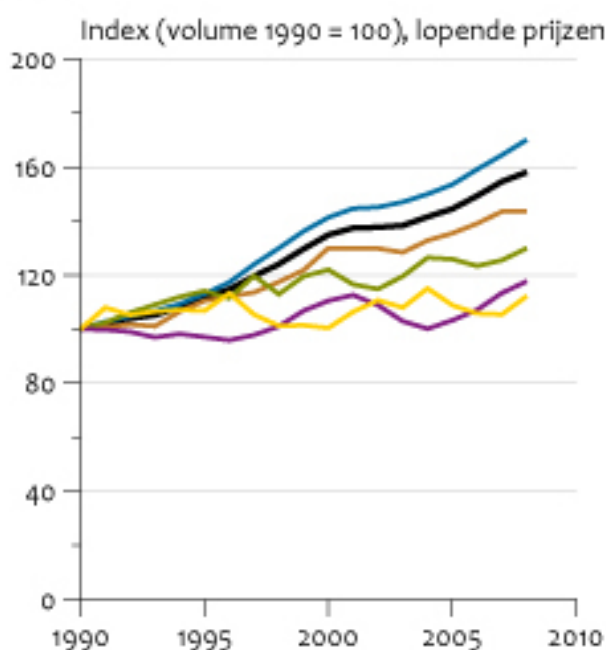
U bekijkt op dit moment een archiefversie van deze indicator. De actuele indicatorversie met recentere gegevens kunt u via deze [link](#) [1] bekijken.

De bijdrage aan de groei van het bruto binnenlands product wordt de laatste jaren voor het leeuwendeel geleverd door de Handel, diensten en overheid. Uit voorlopige cijfers blijkt dat de bruto toegevoegde waarde van de Nederlandse economie met 2,2 procent toe nam. De werkgelegenheid nam met 1,2 procent iets toe.

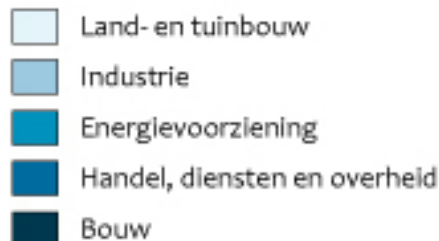
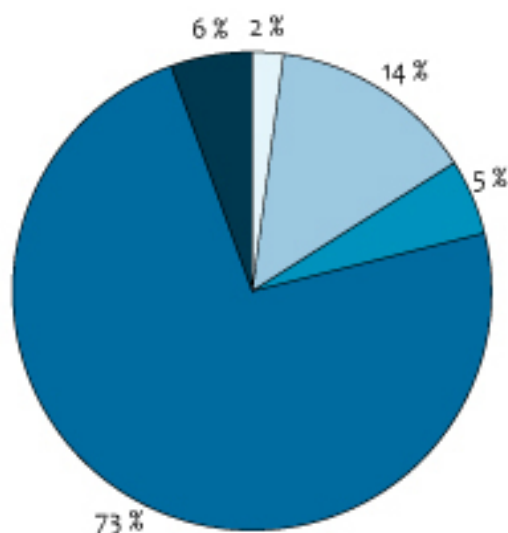
[figuurgroep]

### Bruto toegevoegde waarde

Trend



Aandeel sectoren, 2008\*



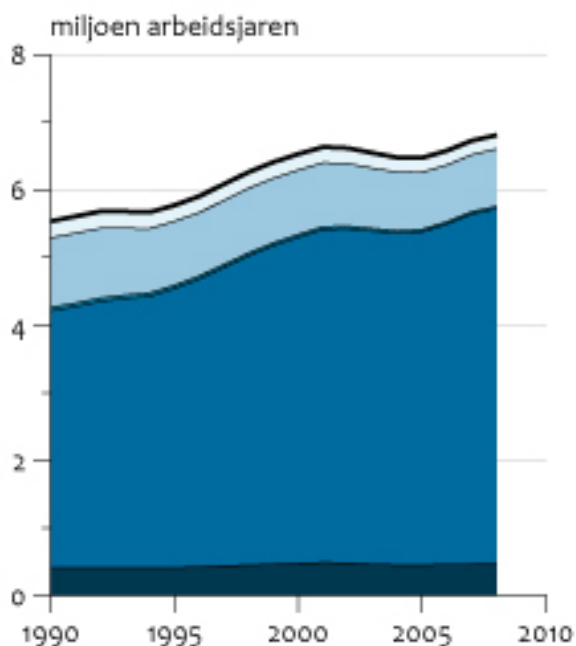
Bron: CBS.

CBS/feb10/0002  
[www.compendiumvoordeleefomgeving.nl](http://www.compendiumvoordeleefomgeving.nl)

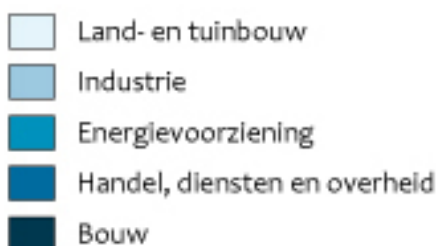
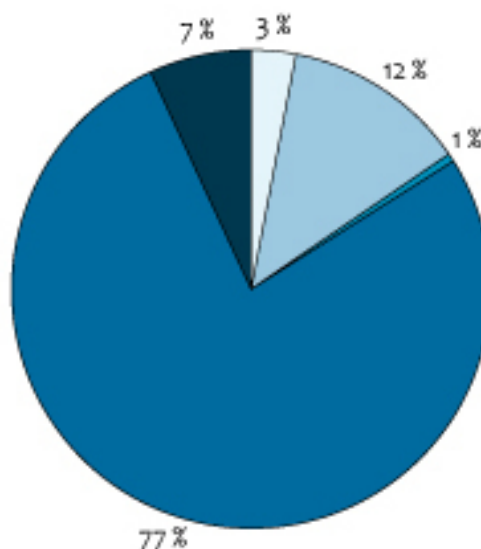
- [Download figuur](#) [2]
- [Download data \(xls\)](#) [3]

## Arbeidsvolume

Trend



Aandeel sectoren, 2008\*



Bron: CBS.

CBS/feb10/0002  
[www.compendiumvoordeleefomgeving.nl](http://www.compendiumvoordeleefomgeving.nl)

- [Download figuur](#) [4]
- [Download data \(xls\)](#) [5]

[/figuurgroep]

## Handel, diensten en overheid leveren grootste bijdrage aan bruto toegevoegde waarde

De grootste bijdrage aan de bruto toegevoegde waarde en werkgelegenheid levert de doelgroep Handel, diensten en overheid. Deze doelgroep is de laatste jaren in belangrijke mate verantwoordelijk voor de toename van de totale bruto toegevoegde waarde. Zie ook: [indicator=nl0005], voor definities en achtergronden.

## Kleine toename werkgelegenheid in 2008

Uit de voorlopige cijfers van 2008 blijkt dat, er een toename van de werkgelegenheid was van 1,2% ten opzichte van het voorliggende jaar. Bij de sectoren landbouw, industrie en energie is al lang sprake van een daling. De toename komt vooral voor rekening van de sector Handel, diensten en overheid.

## Referenties

- CBS (2009a). [StatLine: Macro-economie](#) [6]. CBS, Den Haag/Heerlen.
- CBS (2009b). De Nederlandse economie 2008. CBS, Den Haag/Heerlen.

## Relevante informatie

- [indicator=nl0005]
- [indicator=nl0107]
- Meer informatie over de Nationale rekeningen is te vinden in De Nederlandse economie (CBS, 2009b) en op [StatLine](#) [7] (CBS).

## Technische toelichting

### Naam van het gegeven

Bruto toegevoegde waarde en werkgelegenheid

### Omschrijving

De toegevoegde waarde tegen basisprijzen van alle sectoren samen plus het saldo van productgebonden belastingen en subsidies en het verschil tussen toegerekende en afgedragen BTW

### Verantwoordelijk instituut

Centraal Bureau voor de Statistiek

### Berekeningswijze

Voor alle sectoren in de nationale economie wordt de toegevoegde waarde bepaald. Het CBS haalt de gegevens voor de statistieken uit veel verschillende bronnen. [Per onderzoek staat aangegeven hoe en waar de gegevens worden verzameld](#) [8].

### Basistabel

StatLine: [StatLine: Macro-economie](#) [6].

## Geografisch verdeling

Nederland

## Andere variabelen

Netto binnenlandsproduct (marktprijzen), toegevoegde waarde (bruto, netto in basisprijzen), nationaal inkomen, beschikbaar nationaal inkomen, consumptieve bestedingen

## Verschijningsfrequentie

Jaarlijks

## Achtergrondliteratuur

Meer informatie: [Themabeschrijving](#) [8][Classificatie van Producten naar Activiteit](#) [9][Begrippen](#) [10]

## Opmerking

Doordat geen sluitende vertaling gemaakt kan worden van de economische sectoren zoals het CBS die waarneemt naar de doelgroepen of milieubeleidsectoren, omvat een aantal van de gepresenteerde doelgroepen/sectoren een bredere economische sector. Er heeft onlangs een herberekening (een zogenaamde revisie) plaatsgevonden van de statistiek van de Nationale rekeningen. De cijfers over de voorgaande jaren zijn teruggerekend tot 1969.

## Betrouwbaarheids codering

Schatting, gebaseerd op een groot aantal (accurate) metingen; de representativiteit is grotendeels gewaarborgd.

## Referentie van deze webpagina

CBS, PBL, RIVM, WUR (2010). [Bruto toegevoegde waarde en werkgelegenheid, 1990-2008](#) [11] (indicator 0002, versie 10 , 2 maart 2010 ). [www.clo.nl](http://www.clo.nl). Centraal Bureau voor de Statistiek (CBS), Den Haag; PBL Planbureau voor de Leefomgeving, Den Haag; RIVM Rijksinstituut voor Volksgezondheid en Milieu, Bilthoven; en Wageningen University and Research, Wageningen.

**Bron-URL:** <https://www.clo.nl/indicatoren/nl000210>

## Links

[\[1\] https://www.clo.nl/indicatoren/nl0002](https://www.clo.nl/indicatoren/nl0002) [2]  
[https://www.clo.nl/sites/default/files/infographics/0002\\_001x\\_clo\\_10\\_nl.jpg](https://www.clo.nl/sites/default/files/infographics/0002_001x_clo_10_nl.jpg) [3]  
<https://www.clo.nl/sites/default/files/datasets/c-0002-001x-clo-10-nl.xls> [4]  
[https://www.clo.nl/sites/default/files/infographics/0002\\_003x\\_clo\\_10\\_nl.jpg](https://www.clo.nl/sites/default/files/infographics/0002_003x_clo_10_nl.jpg) [5]  
<https://www.clo.nl/sites/default/files/datasets/c-0002-003x-clo-10-nl.xls> [6] <http://statline.cbs.nl/StatWeb/table.asp?STB=G2&LA=nl&DM=SLNL&PA=7530nr&D1=0-3,109,113-122&D2=2&D3=a&HDR=G1.T> [7] [http://statline.cbs.nl/StatWeb/table.asp?PA=7530nr&D1=a&D2=0&D3=\(I-11\)-I&DM=SLNL&LA=nl&TT=2](http://statline.cbs.nl/StatWeb/table.asp?PA=7530nr&D1=a&D2=0&D3=(I-11)-I&DM=SLNL&LA=nl&TT=2) [8] <http://www.cbs.nl/nl-NL/menu/themas/macro-economie/methoden/dataverzameling/bijstellingen/default.htm> [9]



<http://www.cbs.nl/nl-NL/menu/themas/macro-economie/methoden/classificaties/default.htm> [10]

<http://www.cbs.nl/nl-NL/menu/themas/macro-economie/methoden/begrippen/default.htm> [11]

<https://www.clo.nl/indicatoren/nl000210>