

Goederenvervoer van en naar Nederland naar vervoerswijze, 1998-2014

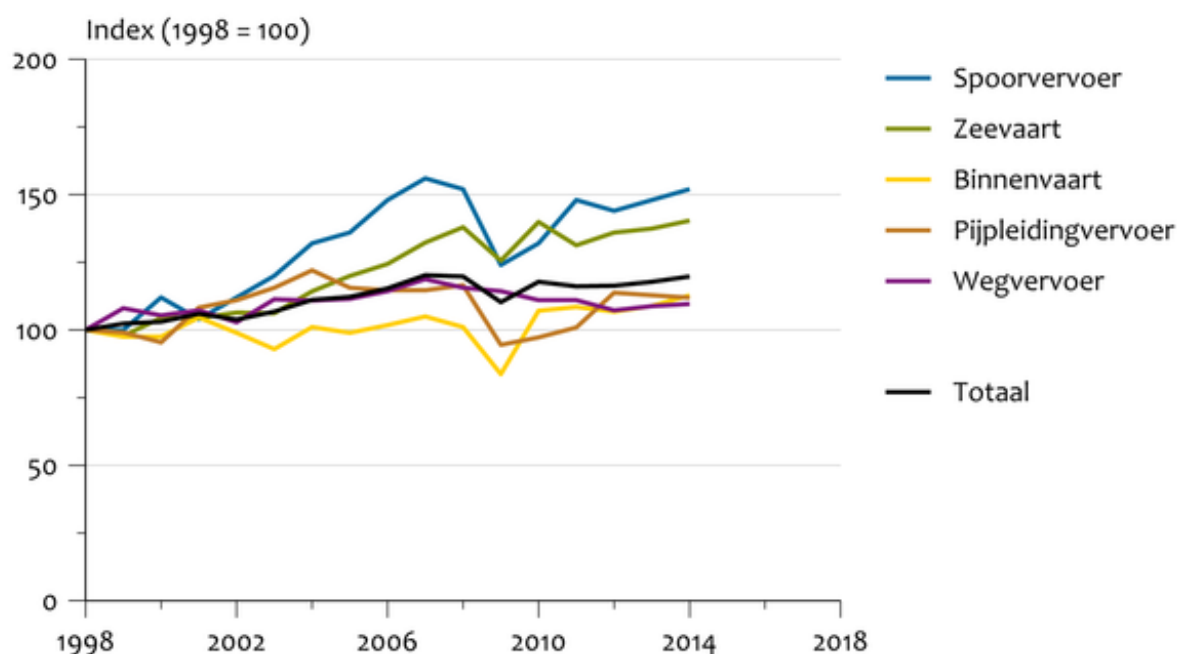
Indicator | 19 oktober 2015

U bekijkt op dit moment een archiefversie van deze indicator. De actuele indicatorversie met recentere gegevens kunt u via deze [link](#) [1] bekijken.

Het goederenvervoer is sinds 1998 met 20% gegroeid. De zeevaart en het spoorvervoer zijn het sterkst toegenomen. Het meeste goederenvervoer verloopt via de weg.

[figuurgroep]

Goederenvervoer van en naar Nederland naar transportwijze



Bron: CBS.

CBS/sep15
www.clo.nl/nl002507

- [Download figuur](#) [2]
- [Download data \(xls\)](#) [3]

- [Download figuur](#) [4]
- [Download data \(xls\)](#) [5]

[/figuurgroep]

Goederenvervoer over de weg het grootst

Bijna 40% van het goederenvervoer op Nederlands grondgebied vindt plaats over de weg. Tot en met 2007 steeg de totale vervoerde hoeveelheid door het wegvervoer. Daarna trad een daling op onder andere ten gevolge van de economische teruggang. Vanaf 2013 lijkt er weer een kleine toename op te treden. Ook bij de andere vervoerscategorieën wordt de zelfde ontwikkeling teruggevonden. Bij bijna twee derde van de totale hoeveelheid vervoerde goederen betreft het

grensoverschrijdend vervoer (CBS, 2015).

Beleidsontwikkelingen

Vanuit de gedachte dat het spoor en de binnenvaart veel 'schonere' vervoerswijzen zijn, heeft de overheid begin jaren negentig getracht een verschuiving van de weg naar het spoor en de binnenvaart te bewerkstelligen. Bovendien zou een verschuiving naar deze vervoerscategorieën een gunstig effect hebben op de filebestrijding. De effecten van dit beleid bleken echter zeer gering. Tevens werd in de loop van de jaren negentig duidelijk dat de te behalen milieuwinst als gevolg van een verschuiving naar het spoor en de binnenvaart in veel gevallen zeer beperkt is. De overheid heeft daarom deze beleidsvorm om de (milieu)druk door het goederenvervoer op de weg te beperken opgegeven.

Beleidsinvloed vanuit Europa zorgt voor een toename van de druk door het goederenwegvervoer op de weg. Voorbeelden hiervan zijn het openstellen van de grenzen van de EU en een toenemend aanbod van de weginfrastructuur.

Referenties

- CBS (2015). StatLine: [Goederenvervoer; vervoerwijzen, vervoerstromen van en naar Nederland](#) [6]. CBS, Den Haag/Heerlen.

Technische toelichting

Naam van het gegeven

Goederenvervoer van en naar Nederland naar vervoerswijze

Omschrijving

Het vervoerd ladinggewicht van het binnenlands- en grensoverschrijdend goederenvervoer (exclusief het vervoer via Nederland)

Verantwoordelijk instituut

Centraal Bureau voor de Statistiek

Berekeningswijze

Goederenvervoer op Nederlands grondgebied.

Basistabel

CBS (2015). StatLine: [Goederenvervoer; vervoerwijzen, vervoerstromen van en naar Nederland](#) [6]

Geografische verdeling

Nederland, landsdelen, provincies

Verschijningsfrequentie

jaarlijks

Betrouwbaarheidscodering

Schatting, gebaseerd op een groot aantal (accurate) metingen; de representativiteit is grotendeels gewaarborgd.

Referentie van deze webpagina

CBS, PBL, RIVM, WUR (2015). [Goederenvervoer van en naar Nederland naar vervoerswijze, 1998-2014](#) [7] (indicator 0025, versie 07 , 19 oktober 2015). www.clo.nl. Centraal Bureau voor de Statistiek (CBS), Den Haag; PBL Planbureau voor de Leefomgeving, Den Haag; RIVM Rijksinstituut voor Volksgezondheid en Milieu, Bilthoven; en Wageningen University and Research, Wageningen.

Bron-URL:<https://www.clo.nl/indicatoren/nl002507>

Links

[1] <https://www.clo.nl/indicatoren/nl0025> [2]

https://www.clo.nl/sites/default/files/infographics/0025_001g_clo_07_nl.png [3]

<https://www.clo.nl/sites/default/files/datasets/c-0025-001g-clo-07-nl.xls> [4]

https://www.clo.nl/sites/default/files/infographics/0025_002g_clo_07_nl.png [5]

<https://www.clo.nl/sites/default/files/datasets/c-0025-002g-clo-07-nl.xls> [6] <http://statline.cbs.nl/Statweb/publication/?VW=T&DM=SLNL&PA=83101NED&D1=0-2&D2=a&D3=a&HD=151008-1510&HDR=G2&STB=T.G1> [7] <https://www.clo.nl/indicatoren/nl002507>