

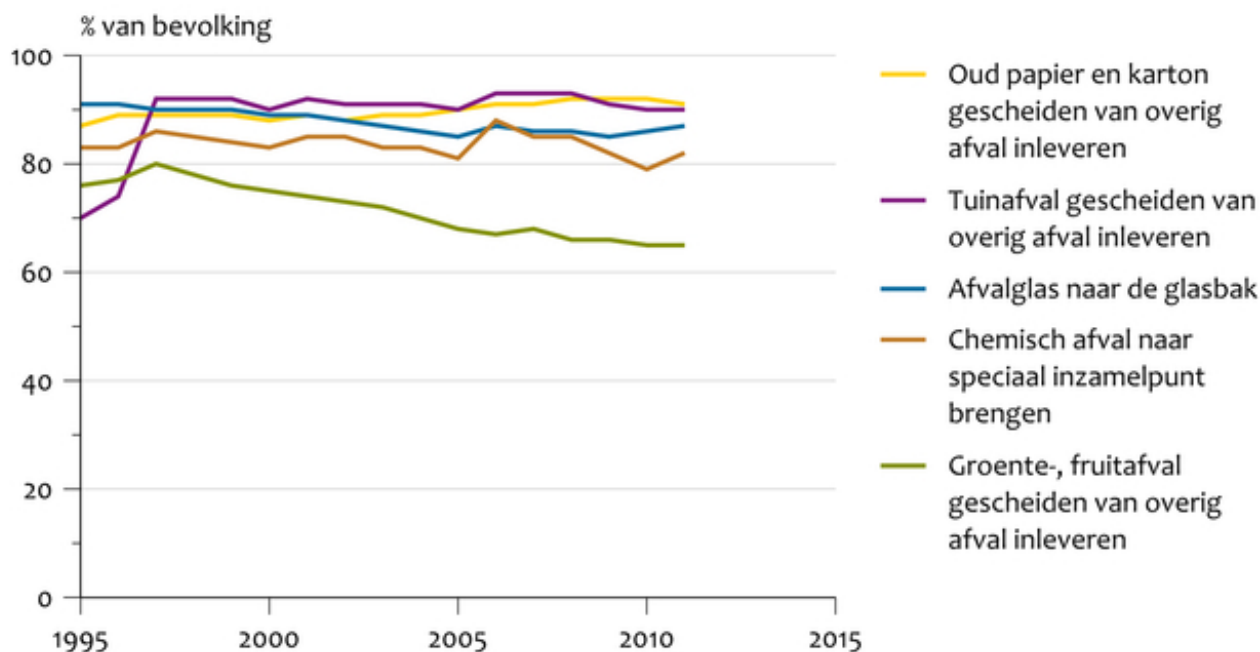
## Milieubewust gedrag, 1995-2011

Indicator | 27 juli 2012

U bekijkt op dit moment een archiefversie van deze indicator. De actuele indicatorversie met recentere gegevens kunt u via deze [link](#) [1] bekijken.

Er treedt een vervlakking op in het milieubewuste gedrag van Nederlanders. Bij het scheiden van groente- en fruitafval is zelfs sprake van een licht dalende tendens.

### Milieubewust gedrag



Bron: CBS.

CBS/jul12/0033  
[www.compendiumvoordeleefomgeving.nl](http://www.compendiumvoordeleefomgeving.nl)

- [Download figuur](#) [2]
- [Download data \(xls\)](#) [3]

## Gescheiden inzameling van afval

Het aantal huishoudens dat tuinafval gescheiden inlevert is de laatste jaren vrijwel constant. Ook het gedrag ten aanzien van het naar speciale inzamelpunten brengen van chemisch afval en het gescheiden inleveren van oud papier en karton verandert de laatste jaren nauwelijks. Het aantal huishoudens dat groente- en fruitafval gescheiden van het overig afval inlevert, vertoont vanaf 1997 een licht dalende trend.

- [indicator=nl0143]

## Vervoerskeuze

Een andere ingang om milieugegedrag te inventariseren is de vervoerskeuze. Bijna zes van de tien personen zeggen korte afstanden van minder dan 5 km lopend of met de fiets af te leggen in plaats van met de auto.

- [indicator=nl0038]

## Referenties

- Brakel, J. van den, J. Roels en H. Swinkels (2008). [Methodebreuken in de tijdreeksen over maatschappelijke participatie en milieugegedrag](#) [4]. CBS, Den Haag / Heerlen.
- CBS (2005a). [Permanent Onderzoek LeefSituatie \(POLS\), deelmodule Recht en Milieu \(REM\) inclusief mini Tijdsbestedingsonderzoek \(mini-TBO\)](#) [5]. CBS, Voorburg / Heerlen.
- CBS (2005b). [Permanent Onderzoek Leefsituatie](#) [6]. CBS, Voorburg / Heerlen.
- CBS (2010). [De Nederlandse samenleving 2010](#) [7]. CBS, Den Haag / Heerlen.
- CBS (2012). [StatLine: Milieugegedrag en -besef en geur- en geluidshinder](#) [8]. CBS, Den Haag / Heerlen.

## Relevante informatie

- Meer informatie over het milieubewust gedrag is te vinden in de databank [StatLine](#) [9] van het CBS en de publicatie [De Nederlandse samenleving 2010](#) [7] (CBS, 2008), pagina 182-183.

## Technische toelichting

### Naam van het gegeven

Milieubewust gedrag

### Omschrijving

Ontwikkeling van het percentage van de bevolking (personen van 18 jaar en ouder) dat milieubewust gedrag vertoont. In de indicator wordt dit in beeld gebracht aan de hand van enkele parameters: afvalglas naar de glasbak brengen, gft-afval scheiden, tuinafval scheiden, klein chemisch afval scheiden, en oud papier en karton scheiden.

### Verantwoordelijk instituut

Centraal Bureau voor de Statistiek (CBS)

### Berekeningswijze

Voor de periode 1995 tot en met 2004 komen de gegevens uit het Permanent Onderzoek Leefsituatie (POLS) van het CBS. In dit onderzoek werden personen van 18 jaar en ouder geënquêteerd naar een aantal aspecten van milieubewust gedrag. Een korte beschrijving van de onderzoeksmethode geeft het artikel [Permanent Onderzoek LeefSituatie \(POLS\), deelmodule Recht en Milieu \(REM\) inclusief mini Tijdsbestedingsonderzoek \(mini-TBO\)](#) [5] (CBS, 2005a), en een uitgebreide methodebeschrijving is te vinden in de publicatie [Permanent Onderzoek Leefsituatie](#) [6] (CBS, 2005b). Vanaf 2005 zijn de vragen opgenomen in het CBS-onderzoek Participatie & Milieu (P&M). Respondenten worden vanaf deze datum niet langer gedurende het gehele jaar face-to-face bevroegd, maar telefonisch en alleen in de maanden september t/m november. Door deze wijzigingen zijn in de tijdreeksen methodebreuken opgetreden. De cijfers vanaf 2005 zijn, zowel op populatieniveau als voor mannen en vrouwen afzonderlijk, voor deze methodebreuken gerepareerd. Voor nader informatie hierover zie het artikel [Methodebreuken in de tijdreeksen over maatschappelijke participatie en milieugedrag](#) [4] (Brakel, J. van den, J. Roels en H. Swinkels, 2008). Voor de in de grafiek genoemde kenmerken is informatie vanaf 1994 voorhanden. De overige in de tekst genoemde aspecten zijn alleen in de periode 1999-2004 onderzocht. Voor deze aspecten kan geen trend worden gepresenteerd.

## Basistabel

[StatLine: Milieugedrag en -besef en geur- en geluidshinder](#) [8] (CBS, 2012)

## Geografisch verdeling

Nederland

## Andere variabelen

Drank in statiegeldverpakking kopen. Tevens zijn er gegevens over alle genoemde aspecten van milieugedrag naar geslacht. Voor de statistiekjaren tot 2005 bestaat er een uitsplitsing naar een aantal andere bevolkingskenmerken, zoals leeftijd, opleidingsniveau, sociaal-economische groep, samenstelling van het huishouden en stedelijkheid van de woongemeente.

## Verschijningsfrequentie

Jaarlijks

## Achtergrondliteratuur

[Permanent Onderzoek LeefSituatie \(POLS\), deelmodule Recht en Milieu \(REM\) inclusief mini Tijdsbestedingsonderzoek \(mini-TBO\)](#) [5] (CBS, 2005a) [Permanent Onderzoek Leefsituatie](#) [6] (CBS, 2005b) [Methodebreuken in de tijdreeksen over maatschappelijke participatie en milieugedrag](#) [4] (Brakel, J. van den, J. Roels en H. Swinkels, 2008)

## Betrouwbaarheids codering

B (schatting gebaseerd op een groot aantal zeer accurate metingen, waarbij representativiteit van de gegevens vrijwel volledig is)

## Referentie van deze webpagina

CBS, PBL, RIVM, WUR (2012). [Milieubewust gedrag, 1995-2011](#) [10] (indicator 0033, versie 10 , 27 juli 2012 ). [www.clo.nl](http://www.clo.nl). Centraal Bureau voor de Statistiek (CBS), Den Haag; PBL Planbureau voor de



Leefomgeving, Den Haag; RIVM Rijksinstituut voor Volksgezondheid en Milieu, Bilthoven; en Wageningen University and Research, Wageningen.

**Bron-URL:**<https://www.clo.nl/indicatoren/nl003310>

### Links

[1] <https://www.clo.nl/indicatoren/nl0033> [2]

[https://www.clo.nl/sites/default/files/infographics/0033\\_001g\\_clo\\_10\\_nl.jpg](https://www.clo.nl/sites/default/files/infographics/0033_001g_clo_10_nl.jpg) [3]

<https://www.clo.nl/sites/default/files/datasets/c-0033-001g-clo-10-nl.xls> [4] <http://www.cbs.nl/NR/rdonlyres/293CAA95-F4A3-4BEF-8120-37A4A539CDB9/0/2008methodebreukenparticipatiemilieugedrag.pdf> [5] <http://www.cbs.nl/NR/exeres/546FCE0A-D6C7-4592-9751-8A02DADECFC9> [6]

<http://www.cbs.nl/NR/rdonlyres/36331B4C-A693-4260-A9CB-4336AF7F63CB/0/POLStoelichting.pdf> [7]

<http://www.cbs.nl/NR/exeres/E65ACFEA-CE1D-4FCC-B0E8-17B5B7FB942B> [8] <http://statline.cbs.nl/StaWeb/publication/?VW=T&DM=SLNL&PA=03783&D1=11-25&D2=a&D3=a&HD=090303-1652&HDR=T&STB=G1,G2> [9] <http://statline.cbs.nl/> [10]

<https://www.clo.nl/indicatoren/nl003310>