

## Emissies naar lucht door huishoudens, 1990-2011

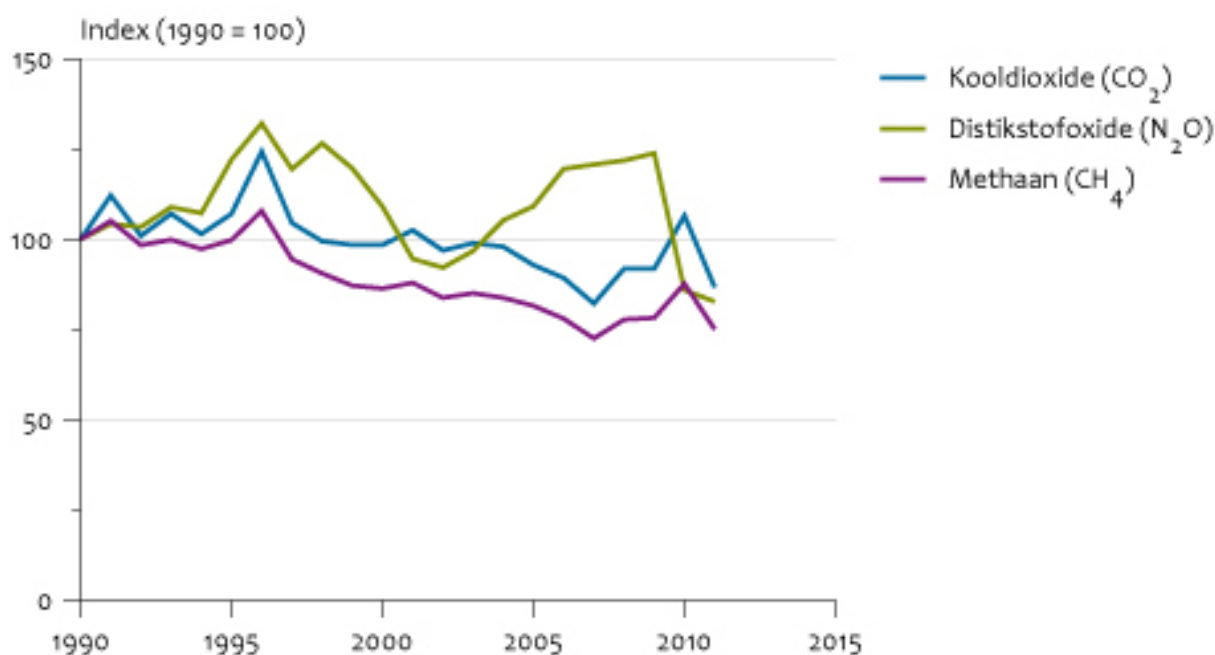
Indicator | 18 oktober 2012

U bekijkt op dit moment een archiefversie van deze indicator. De actuele indicatorversie met recentere gegevens kunt u via deze [link](#) [1] bekijken.

De emissies van kooldioxide, stikstofoxiden en koolmonoxide worden voor het belangrijkste deel bepaald door de inzet van brandstoffen, voornamelijk aardgas voor ruimteverwarming. De zachte wintermaanden zorgden voor een afname van de emissies.

[figuurgroep]

### Emissie broeikasgassen naar lucht door huishoudens

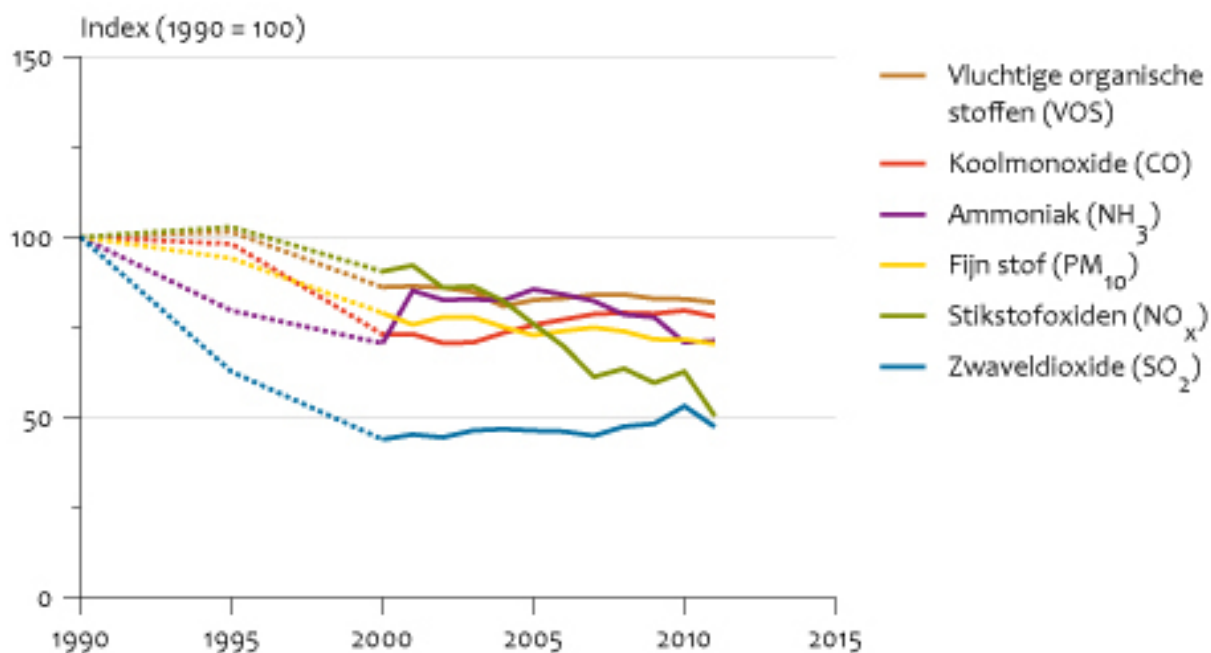


Bron: Emissieregistratie.

CBS/okt12/0138  
[www.compendiumvoordeleefomgeving.nl](http://www.compendiumvoordeleefomgeving.nl)

- [Download figuur](#) [2]
- [Download data \(xls\)](#) [3]

## Emissie verzurende stoffen naar lucht door huishoudens



Bron: Emissieregistratie.

CBS/okt12/0138  
[www.compendiumvoordeleefomgeving.nl](http://www.compendiumvoordeleefomgeving.nl)

- [Download figuur](#) [4]
- [Download data \(xls\)](#) [5]

[/figuurgroep]

## Daling emissie kooldioxide in 2011

De emissie van kooldioxide door huishoudens is in 2011 met 19% gedaald. Dit komt doordat er veel minder aardgas is verbruikt voor ruimteverwarming door de zachte wintermaanden van 2011.

## Oorzaken van de emissies

De stoffen komen vrij bij de verbranding van brandstoffen (vooral aardgas) en hout, en/of andere activiteiten door huishoudens (inclusief huisdieren). De emissies van NO<sub>x</sub> en CO<sub>2</sub> hangen samen met het stoken van aardgas voor ruimteverwarming, koken en warmwater bereiding. De emissies van CO en fijn stof worden in aanzienlijke mate bepaald door de verbranding in houtkachels en open haarden. VOS komt vooral vrij bij het gebruik van verf, oplosmiddelen en cosmetica. De emissie van NH<sub>3</sub> wordt veroorzaakt door transpiratie en ademen, mest van huisdieren, het gebruik van schoonmaakmiddelen en het roken van sigaretten. Het aandeel van de huishoudens (consumenten) in de totale emissies van de verschillende stoffen wordt elders gepresenteerd. Vanaf 2010 is het gebruik van spuitbussen bij huishoudens sterk gedaald ten opzichte van 2009 waardoor minder N<sub>2</sub>O werd uitgestoten.

- [indicator=nl0165]
- [indicator=nl0183]

## Referenties

- CBS (2012). [StatLine: IPCC-emissies naar lucht](#) [6]. CBS, Den Haag/Heerlen.
- CBS (2012). [StatLine: NEC-emissies naar lucht](#) [7]. CBS, Den Haag/Heerlen.
- CBS (2012). [StatLine: Emissies naar lucht](#) [8]. CBS, Den Haag/Heerlen.
- Emissieregistratie (2012). Jaarcijfers 2011\*. RIVM, Bilthoven; PBL, Bilthoven; CBS, Den Haag; Rijkswaterstaat-Waterdienst, Lelystad; Alterra, Wageningen; Agentschap NL, Utrecht en TNO Bouw en Ondergrond, Utrecht. <http://www.emissieregistratie.nl> [9].

## Relevante informatie

- [indicator=nl0082]
- Recente emissiecijfers en beschrijvingen van gehanteerde berekeningswijzen (meta-informatie) kunnen in detail bekeken worden op de website van de [Emissieregistratie](#) [9].

## Technische toelichting

### Naam van het gegeven

Emissies naar lucht door de huishoudens

### Omschrijving

Emissies van broeikasgassen (kooldioxide (CO<sub>2</sub>), methaan (CH<sub>4</sub>), distikstofoxide (N<sub>2</sub>O) en perfluorkoolwaterstoffen (PFK's), chloorfluorkoolwaterstoffen (CFK's) en zwavelhexafluoride (SF<sub>6</sub>)) en NEC-emissies van verzurende en grootschalige luchtverontreinigende stoffen (Zwaveldioxide (SO<sub>2</sub>), stikstofoxiden (NO<sub>x</sub>), fijn stof (PM<sub>10</sub>), vluchtige organische stoffen, exclusief methaan (VOS) en koolmonoxide (CO) door de huishoudens.

### Verantwoordelijk instituut

Centraal Bureau voor de Statistiek, in samenwerking in de Emissieregistratie (Rijksinstituut voor Volksgezondheid en Milieu, Planbureau voor de Leefomgeving, Centraal Bureau voor de Statistiek, Rijkswaterstaat-Waterdienst-Dienst Water en gebruik, Wageningen Universiteit-Alterra, Agentschap NL, TNO, Deltares).

### Berekeningswijze

De emissiegegevens voor de verzurende en grootschalige luchtverontreiniging zijn gepresenteerd

volgens de sectorindeling van de NEC-richtlijn. Voor de stationaire bronnen komt een deel van de emissiegegevens uit de individuele milieujarverslagen van bedrijven. Het overige deel wordt bijgeschat op basis van statistische gegevens uit onder andere de energiestatistieken, productiestatistieken van het CBS. De emissiecijfers voor de broeikasgassen zijn berekend volgens de IPCC-methode. Voor een uitgebreide beschrijving van de berekeningsmethoden wordt verwezen naar de methodebeschrijvingen op de website van de [Emissieregistratie](#) [9]

## Basistabel

Alle data opvraagbaar op [Emissieregistratie](#) [9] Verder: CBS-StatLine: [IPCC-emissies naar lucht](#) [6] CBS-StatLine: [NEC-emissies naar lucht](#) [7]

## Geografisch verdeling

Nederland, provincie, postcode, 5\*5 km<sup>2</sup> (kaart)

## Andere variabelen

Belasting oppervlaktewater, bodem-emissies, emissies oppervlaktewater, lucht-emissies, lucht-emissies volgens IPCC In totaal circa 300 stoffen Circa 1600 emissie-oorzaken en circa 1000 (individuele) puntbronnen

## Verschijningsfrequentie

In mei definitieve cijfers t-2; in september voorlopige cijfers t-1

## Achtergrondliteratuur

Methoden: op de website van [Emissieregistratie](#) [9] achter Overzicht documenten Begrippen: op de website van [Emissieregistratie](#) [9] achter Begrippenlijst

## Opmerking

De emissiegegevens voor de verzurende en grootschalige luchtverontreiniging zijn gepresenteerd volgens de sectorindeling volgens de NEC-richtlijn. Voor de stationaire bronnen komt een deel van de emissiegegevens uit de individuele milieujarverslagen van bedrijven. Het overige deel wordt bijgeschat op basis van statistische gegevens uit onder andere de energiestatistieken, productiestatistieken van het CBS. Zie voor de NEC-indeling [indicator=nl0107] De emissiecijfers voor de broeikasgassen zijn berekend volgens de IPCC-methode. Zie [indicator=nl0170], voor een toelichting op de IPCC-emissies. De cijfers over 2010 zijn gebaseerd op voorlopige energie- en productiestatistieken van het CBS. In maart 2012 worden de definitieve emissiecijfers vastgesteld

## Betrouwbaarheids codering

C (Gemiddeld; afhankelijk van emissieoorzaak en stof)

## Referentie van deze webpagina

CBS, PBL, RIVM, WUR (2012). [Emissies naar lucht door huishoudens, 1990-2011](#) [10] (indicator 0138, versie 20, 18 oktober 2012). [www.clo.nl](http://www.clo.nl). Centraal Bureau voor de Statistiek (CBS), Den Haag; PBL Planbureau voor de Leefomgeving, Den Haag; RIVM Rijksinstituut voor Volksgezondheid en Milieu,



Bilthoven; en Wageningen University and Research, Wageningen.

**Bron-URL:**<https://www.clo.nl/indicatoren/nl013820>

### Links

[1] <https://www.clo.nl/indicatoren/nl0138> [2]

[https://www.clo.nl/sites/default/files/infographics/0138\\_001g\\_clo\\_20\\_nl.jpg](https://www.clo.nl/sites/default/files/infographics/0138_001g_clo_20_nl.jpg) [3]

<https://www.clo.nl/sites/default/files/datasets/c-0138-001g-clo-20-nl.xls> [4]

[https://www.clo.nl/sites/default/files/infographics/0138\\_002g\\_clo\\_20\\_nl.jpg](https://www.clo.nl/sites/default/files/infographics/0138_002g_clo_20_nl.jpg) [5]

<https://www.clo.nl/sites/default/files/datasets/c-0138-002g-clo-20-nl.xls> [6] <http://statline.cbs.nl/StatWeb/table.asp?STB=G1,G2&LA=nl&DM=SLNL&PA=70946ned&D1=a&D2=0,10&D3=a&HDR=T> [7]

<http://statline.cbs.nl/StatWeb/table.asp?STB=G1,G2&LA=nl&DM=SLNL&PA=70947ned&D1=a&D2=0,10&D3=a&HDR=T> [8] <http://statline.cbs.nl/StatWeb/table.asp?STB=G1,G2&LA=nl&DM=SLNL&PA=37221&D1=5&D2=10&D3=a&HDR=T> [9]

<http://www.emissieregistratie.nl/> [10]

<https://www.clo.nl/indicatoren/nl013820>