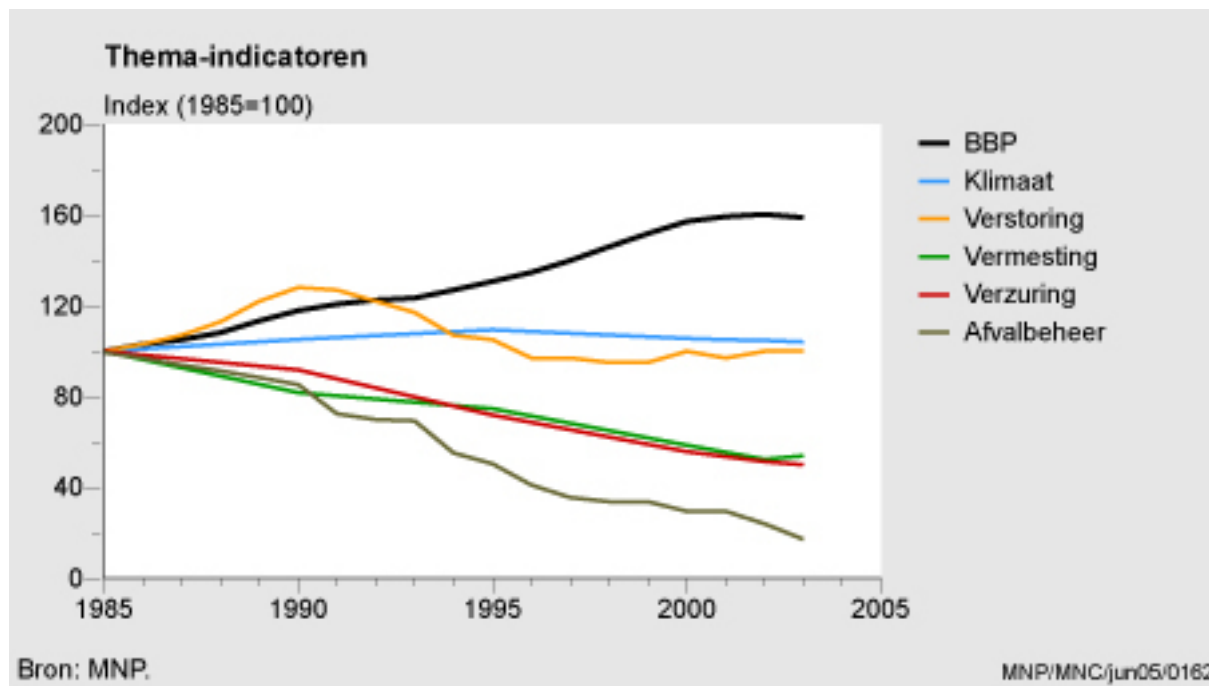


Milieudruk per milieuthema in relatie tot economische groei

Indicator | 8 september 2005

U bekijkt op dit moment een archiefversie van deze indicator. De actuele indicatorversie met recentere gegevens kunt u via deze [link](#) [1] bekijken.

Voor de meeste milieuthema's is er sprake van een absolute ont koppeling tussen milieudruk en economische groei. Uitzondering hierop is het thema klimaatverandering.



- [Download figuur](#) [2]
- [Download data \(xls\)](#) [3]

Ontkoppeling tussen economische groei en milieudruk

Bij een groei van het BBP neemt de milieudruk af, uitgezonderd voor het thema klimaatverandering. Ofwel, voor de meeste milieuthema's is er sprake van absolute ont koppeling tussen economische groei en milieudruk. De daling in milieudruk is vooral gerealiseerd door technische maatregelen. Desondanks is de emissie van vervuilende stoffen in veel gevallen nog steeds hoger dan voor een duurzame bescherming van gezondheid en natuur toelaatbaar is.

Voor consumenten geldt dat er geen sprake is van een ont koppeling tussen groei van het inkomen en milieubelastende activiteiten. Consumenten gebruiken - naarmate hun inkomen stijgt - steeds meer energie, daarbij neemt vooral het verbruik van motorbrandstoffen toe en het indirecte energiegebruik (de energie die nodig is voor het maken van producten). De hogere energiebehoefte resulteert onder andere in een toename van de CO₂-emissies bij elektriciteitscentrales.

Referenties

- MNP (2005). Milieubalans 2005. Milieu- en Natuurplanbureau, Bilthoven.

Referentie van deze webpagina

CBS, PBL, RIVM, WUR (2005). [Milieudruk per milieuthema in relatie tot economische groei](#) [4] (indicator 0162, versie 01 , 8 september 2005). www.clo.nl. Centraal Bureau voor de Statistiek (CBS), Den Haag; PBL Planbureau voor de Leefomgeving, Den Haag; RIVM Rijksinstituut voor Volksgezondheid en Milieu, Bilthoven; en Wageningen University and Research, Wageningen.

Bron-URL: <https://www.clo.nl/indicatoren/nl016201>

Links

[1] <https://www.clo.nl/indicatoren/nl0162> [2]

https://www.clo.nl/sites/default/files/infographics/0162_001g_clo_01_nl.jpg [3]

<https://www.clo.nl/sites/default/files/datasets/c-0162-001g-clo-01-nl.xls> [4]

<https://www.clo.nl/indicatoren/nl016201>