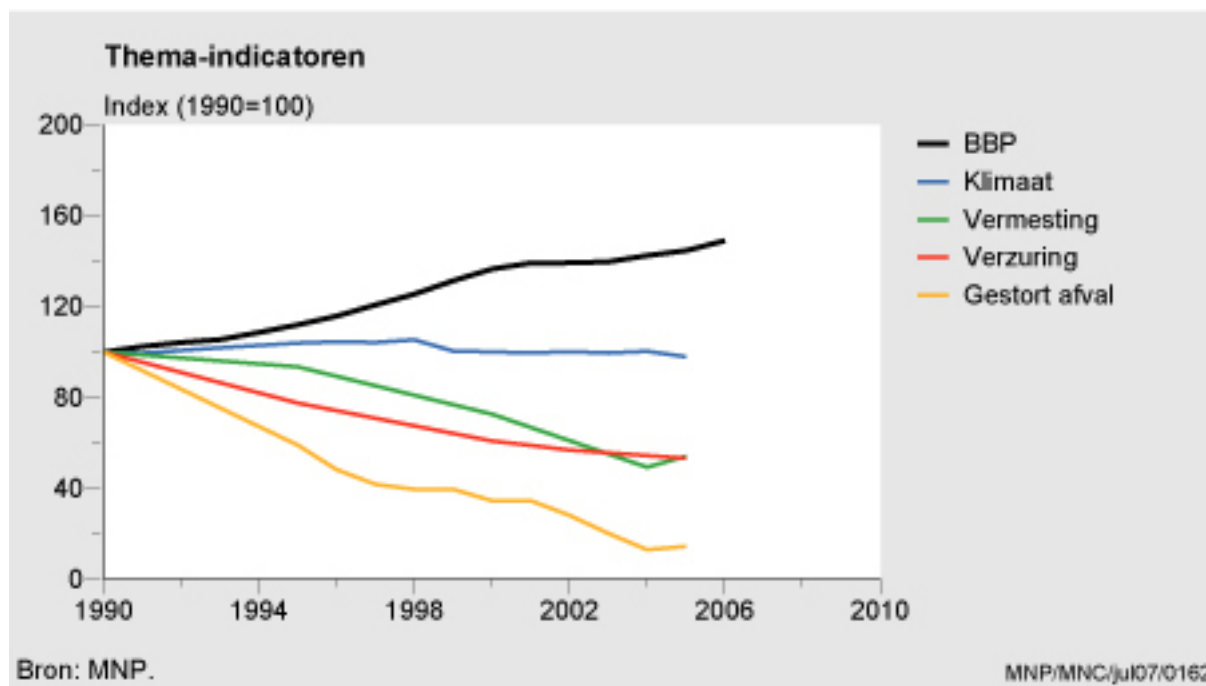


Milieudruk per milieuthema in relatie tot economische groei

Indicator | 11 september 2007

U bekijkt op dit moment een archiefversie van deze indicator. De actuele indicatorversie met recentere gegevens kunt u via deze [link](#) [1] bekijken.

Vanaf 1990 is de milieudruk in Nederland steeds verder afgenomen bij een groei van het Bruto Binnenlands Product. Uitzondering hierop is de uitstoot van broeikasgassen, deze ligt in 2005 op ongeveer hetzelfde niveau als in 1990.



- [Download figuur](#) [2]
- [Download data \(xls\)](#) [3]

Ontkoppeling tussen economische groei en milieudruk

De uitstoot van veel verontreinigende stoffen zijn de afgelopen vijftien jaar in absolute zin afgenomen, terwijl de omvang van het Bruto Binnenlands Product (BBP) is gegroeid. Uitzondering hierop is de uitstoot van broeikasgassen, deze ligt in 2005 op hetzelfde niveau als in 1990 ('Klimaatverandering' in de figuur). Ofwel, voor de meeste milieuthema's is er sprake van absolute ontkoppeling tussen economische groei en milieudruk. De daling in milieudruk is vooral gerealiseerd door technische maatregelen. Desondanks is de emissie van vervuilende stoffen in veel gevallen nog steeds hoger dan voor een duurzame bescherming van gezondheid en natuur toelaatbaar is. Voor consumenten geldt dat er geen sprake is van een absolute ontkoppeling tussen groei van het inkomen en milieubelastende activiteiten. Consumenten gebruiken - naarmate hun inkomen stijgt - steeds meer energie, daarbij neemt vooral het verbruik van motorbrandstoffen toe en het indirecte energiegebruik (de energie die nodig is voor het maken van producten). De hogere energiebehoefte resulteerde onder andere in een toename van de CO₂-emissies bij elektriciteitscentrales.

Referenties

- MNP (2007). Milieubalans 2007. Milieu- en Natuurplanbureau, Bilthoven.

Referentie van deze webpagina

CBS, PBL, RIVM, WUR (2007). [Milieudruk per milieuthema in relatie tot economische groei](#) [4] (indicator 0162, versie 02 , 11 september 2007). www.clo.nl. Centraal Bureau voor de Statistiek (CBS), Den Haag; PBL Planbureau voor de Leefomgeving, Den Haag; RIVM Rijksinstituut voor Volksgezondheid en Milieu, Bilthoven; en Wageningen University and Research, Wageningen.

Bron-URL:<https://www.clo.nl/indicatoren/nl016202>

Links

[1] <https://www.clo.nl/indicatoren/nl0162> [2]

https://www.clo.nl/sites/default/files/infographics/0162_001g_clo_02_nl.jpg [3]

<https://www.clo.nl/sites/default/files/datasets/c-0162-001g-clo-02-nl.xls> [4]

<https://www.clo.nl/indicatoren/nl016202>