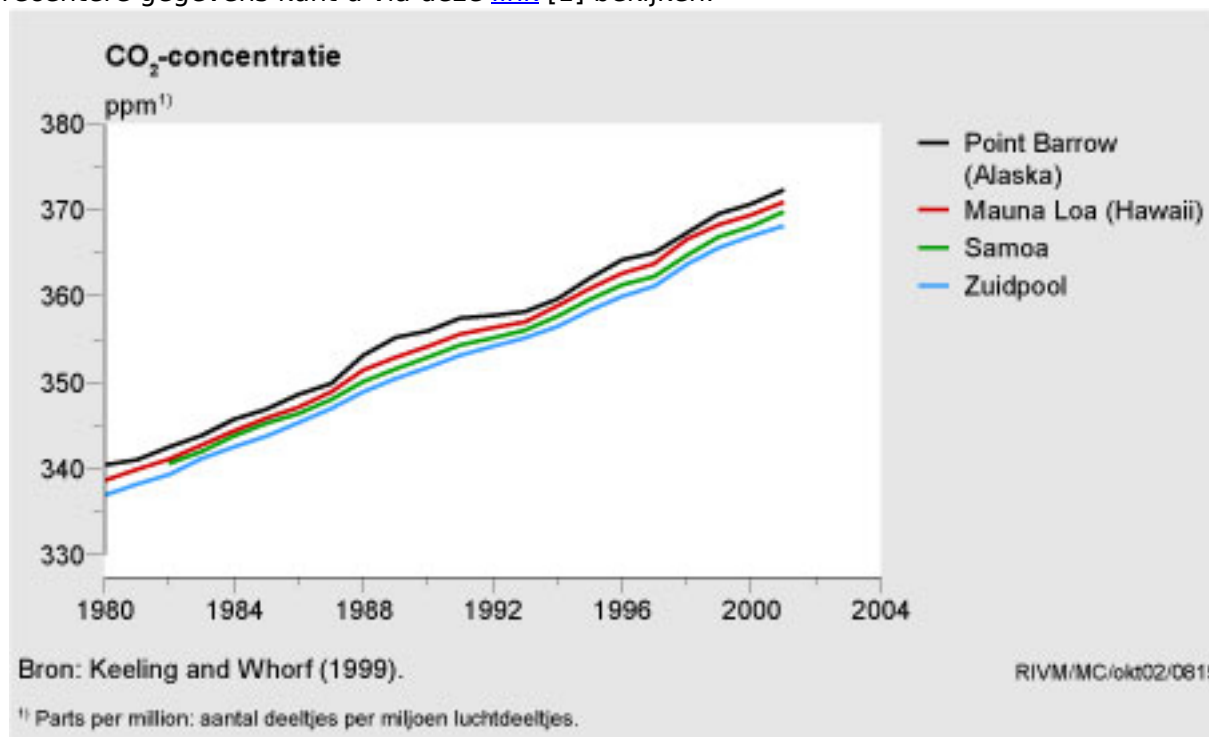


## CO<sub>2</sub>-concentratie (kooldioxide), 1980-2001

Indicator | 8 oktober 2002

U bekijkt op dit moment een archiefversie van deze indicator. De actuele indicatorversie met recentere gegevens kunt u via deze [link](#) [1] bekijken.



- [Download figuur](#) [2]
- [Download data \(xls\)](#) [3]

## Ontwikkelingen CO<sub>2</sub>-concentratie

De mondiaal gemiddelde CO<sub>2</sub>-concentratie, gemeten op een viertal achtergrondlocaties, in 2000 was 368,8 ppm (aantal volumedelen per miljoen) en daarmee 1,2 ppm hoger dan in 1999. De huidige concentratie ligt daarmee circa 30% boven het niveau van 280 ppm van meer dan een eeuw geleden (gemiddelde preindustriële concentratie). De hoogste concentraties worden gemeten op het noordelijk halfrond omdat zich daar voornamelijk de antropogene bronnen van kooldioxide (CO<sub>2</sub>) bevinden.

## Beleid

Het primaire doel van het internationale klimaatbeleid (vastgelegd in het klimaatverdrag en het Kyoto Protocol van de VN) is het vroegtijdig vermijden van menselijke beïnvloeding van het klimaat door het stabiliseren van de atmosferische concentraties van broeikasgassen. Hiertoe moeten de door de mens veroorzaakte mondiale broeikasgasemissies met meer dan de helft worden teruggebracht ten opzichte van 1990. Het Kyoto Protocol voorziet in de periode 2008-2012, een reductie van broeikasemissies van 8% in de EU en van 6% in Nederland.

## Relevantie

Van mondiale broeikasgassen draagt CO2 voor circa 65% bij aan de menselijke beïnvloeding van het klimaat.

## Methodiek

De concentraties van broeikasgassen worden op een beperkt aantal plekken op aarde gemeten door verschillende instituten. Niet alle broeikasgassen worden op dezelfde plaats gemeten.

Achtergrondlocaties zijn locaties die zo ver verwijderd zijn van de bronnen van broeikasgassen waardoor ze een goede indicatie geven van de mondiale gemiddelde concentraties, of locaties die representatief zijn voor een groot gebied. De gekozen locaties zijn gelegen midden op de oceaan (Hawaiï, Barbados, Tasmanië en Samoa), in arctische gebieden (Zuidpool en Alaska) of aan de rand van continenten (Californië en Ierland) en ontvangen daarbij voornamelijk lucht vanaf de oceaan.

## Referenties

- Keeling, C.D. and T.P. Whorf (1999). [Resultaten van het SIO-netwerk](#) [4].

## Relevante informatie

- Meer informatie over klimaatverandering en concentraties van broeikasgassen is te vinden op de websites van het [IPCC](#) [5] (International Panel on Climate Change) en [ETC/ACC](#) [6] (Europeen Topic Center on Air and Climate Change).
- [Informatie over het Klimaatverdrag en het Kyoto-protocol](#) [7] vindt u op de website van de United Nations Framework Convention on Climate Change (UNFCCC).
- Informatie over het klimaatbeleid van Nederland staat op de website van het [Ministerie van VROM](#) [8].
- Informatie over de actuele en toekomstige ontwikkelingen voor CH4-concentraties zijn te vinden in [Milieubalans 2002](#) [9] en [Milieuverkenning 2000-2030](#) [10], beide van het RIVM.

## Referentie van deze webpagina

CBS, PBL, RIVM, WUR (2002). [CO2-concentratie \(kooldioxide\), 1980-2001](#) [11] (indicator 0216, versie 03 , 8 oktober 2002 ). [www.clo.nl](http://www.clo.nl). Centraal Bureau voor de Statistiek (CBS), Den Haag; PBL Planbureau voor de Leefomgeving, Den Haag; RIVM Rijksinstituut voor Volksgezondheid en Milieu, Bilthoven; en Wageningen University and Research, Wageningen.

**Bron-URL:** <https://www.clo.nl/indicatoren/nl021603>

### Links

[1] <https://www.clo.nl/indicatoren/nl0216> [2]

[https://www.clo.nl/sites/default/files/infographics/0216\\_001g\\_clo\\_03\\_nl.jpg](https://www.clo.nl/sites/default/files/infographics/0216_001g_clo_03_nl.jpg) [3]



---

<https://www.clo.nl/sites/default/files/datasets/c-0216-001g-clo-03-nl.xls> [4]  
<http://cdiac.ornl.gov/trends/co2/sio-keel.htm> [5] <http://www.ipcc.ch/> [6] <http://air-climate.eionet.eu.int/> [7] <http://unfccc.int/> [8] <http://www.minvrom.nl/> [9]  
[http://www.rivm.nl/milieu/milieubalans\\_verkenning/milieubalans/](http://www.rivm.nl/milieu/milieubalans_verkenning/milieubalans/) [10]  
[http://www.rivm.nl/milieu/milieubalans\\_verkenning/milieuverkenning/](http://www.rivm.nl/milieu/milieubalans_verkenning/milieuverkenning/) [11]  
<https://www.clo.nl/indicatoren/nl021603>