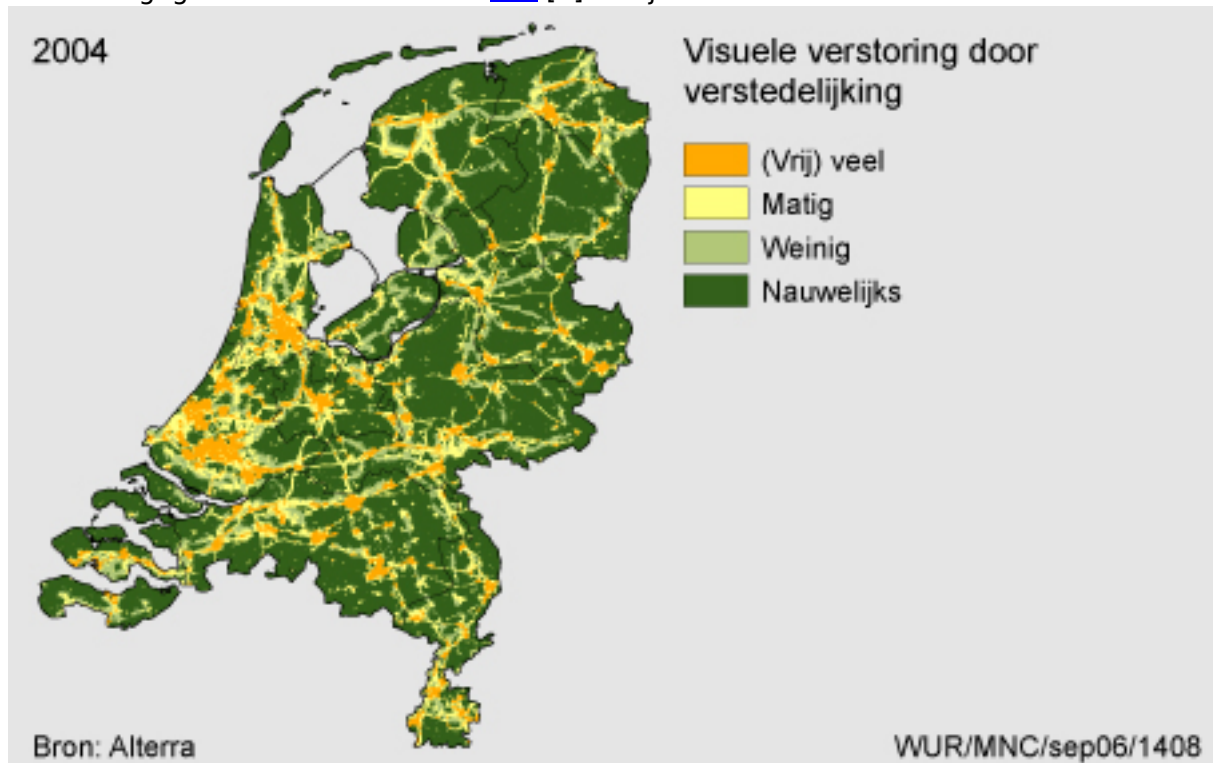


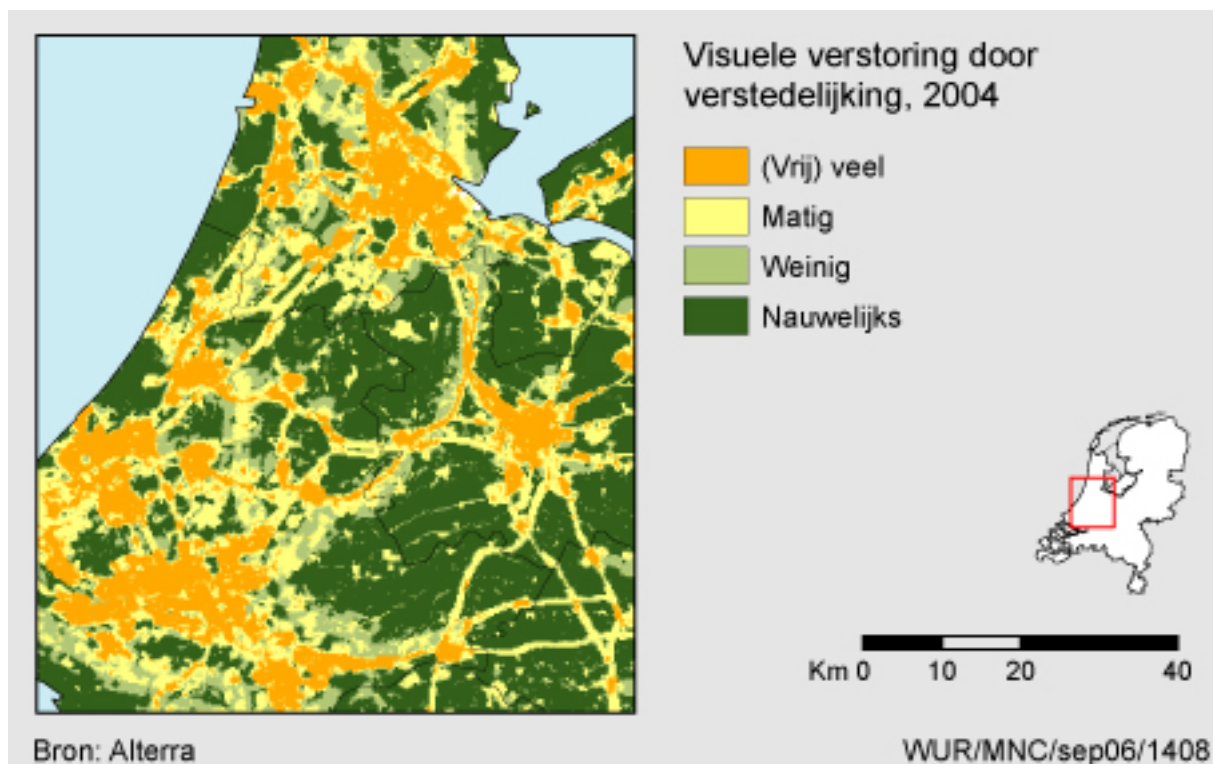
Visuele invloed van verstedelijking op het landschap

Indicator | 13 september 2006

U bekijkt op dit moment een archiefversie van deze indicator. De actuele indicatorversie met recentere gegevens kunt u via deze [link](#) [1] bekijken.



- [Download figuur](#) [2]



- [Download figuur](#) [3]

Toestand

Vooral in de Randstad komen nauwelijks groene ruimten zonder visuele beïnvloeding van enige omvang voor. Een uitzondering is het Groene Hart. Ook in Noord-Brabant en Limburg zijn er weinig aaneengesloten ruimten zonder visuele invloed van verstedelijking. In het minder verstedelijkte noorden en oosten komen wel aaneengesloten groene gebieden voor. De matige visuele verstoring in Flevoland, noordwest-Friesland en in het noorden van Noord-Holland wordt vooral veroorzaakt door de aanwezigheid van windmolenparken.

Referenties

- Dirkx, G. H. P., H.J. Agricola, J. Roos-Klein Lankhorst & J. M. J. Farjon (2006). Landschap in Natuurbalans 2005; signalen over landschapsdynamiek en ruimtegebruik. Rapport 408763009/2006. Milieu- en Natuurplanbureau, Bilthoven.
- Dirkx, G.H.P. & J. Roos-Klein Lankhorst (2006). Verstedelijking en de kwaliteit van het landschap; de visuele verstoring gemeten. Landschap 23(2): 57-61.
- Roos-Klein Lankhorst, J., S. de Vries, A.E. Buijs, A.E. van den Berg, M.H.I. Bloemmen & C. Schuiling (2005). BelevingsGIS versie 2; waardering van het Nederlandse landschap door de bevolking op kaart. Rapport 1138. Alterra, Wageningen.

Technische toelichting

Technische toelichting

De visuele invloed betreft de zichtbaarheid van stedelijke bebouwing, infrastructuur, hoogspanningsmasten en windmolenparken. Het kaartbeeld is opgebouwd uit de indicatoren [indicator=nl1026] en [indicator=nl1031] die samen aangeven in welke mate er sprake is van visuele verstoring van het landschap. De methoden zijn grotendeels gebaseerd op de negatieve indicatoren uit het BelevingsGIS II, met uitzondering van de indicator voor infrastructuur die speciaal voor deze methode is ontwikkeld.

Referentie van deze webpagina

CBS, PBL, RIVM, WUR (2006). [Visuele invloed van verstedelijking op het landschap](#) [4] (indicator 1408, versie 01 , 13 september 2006). www.clo.nl. Centraal Bureau voor de Statistiek (CBS), Den Haag; PBL Planbureau voor de Leefomgeving, Den Haag; RIVM Rijksinstituut voor Volksgezondheid en Milieu, Bilthoven; en Wageningen University and Research, Wageningen.

Bron-URL: <https://www.clo.nl/indicatoren/nl140801>

Links



[1] <https://www.clo.nl/indicatoren/nl1408> [2]

https://www.clo.nl/sites/default/files/infographics/1408_002k_clo_01_nl.jpg [3]

https://www.clo.nl/sites/default/files/infographics/1408_001k_clo_01_nl.jpg [4]

<https://www.clo.nl/indicatoren/nl140801>