

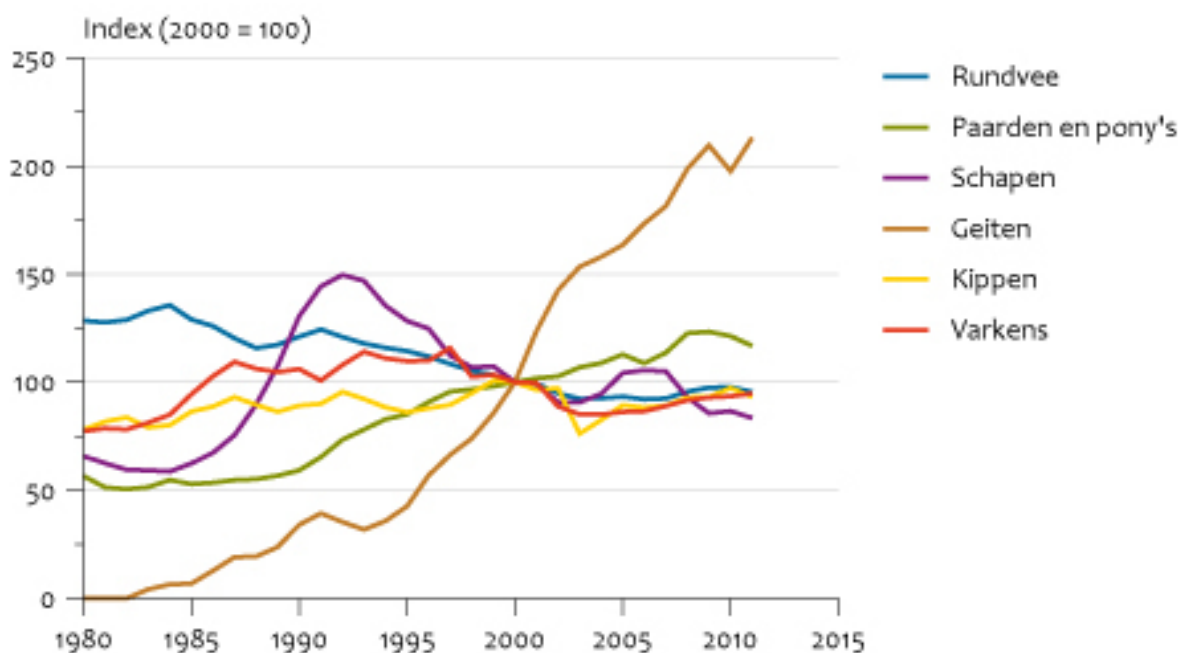
## Ontwikkeling veestapel op landbouwbedrijven, 1980-2011

Indicator | 25 mei 2012

U bekijkt op dit moment een archiefversie van deze indicator. De actuele indicatorversie met recentere gegevens kunt u via deze [link](#) [1] bekijken.

De omvang van de Nederlandse veestapel heeft een vrij grillig verloop in de tijd. Dit verloop wordt mede bepaald door nationale en Europese wet- en regelgeving. Daarnaast spelen de uitbraken van epidemieën onder de dieren een belangrijke rol.

### Veestapel landbouwbedrijven



Bron: CBS.

CBS/meit2/2124  
[www.compendiumvoordeleefomgeving.nl](http://www.compendiumvoordeleefomgeving.nl)

- [Download figuur](#) [2]
- [Download data \(xls\)](#) [3]

### Afname runderen, steeds meer paarden

Het aantal runderen is sinds 1980 met een kwart afgenomen. Het aantal runderen daalde van 5,2 miljoen in 1980 naar 3,7 miljoen in 2006, waarna het weer toenam tot 3,9 miljoen in 2011. De scherpe knik in 1984 valt samen met de invoering van de melkquota in de Europese Unie, waardoor het aantal melk- en kalfkoeien tussen 1984 en 2011 met 42% is gedaald.

Het aantal paarden dat gehuisvest is op een landbouwbedrijf is sinds 1980 meer dan verdubbeld. In 2011 was het aantal paarden op landbouwbedrijven 140.000. Een groot aantal paarden komt echter ook voor op bedrijven buiten de landbouw. Het totale aantal paarden in Nederland is niet goed bekend, maar ligt volgens ruwe schattingen rond de 400.000.

## Minder schapen, meer geiten

Als gevolg van de invoering van de melkquota in 1984 was uitbreiding met melkkoeien veelal geen optie meer. Boerenbedrijven oriënteerden zich daardoor ook op andere activiteiten, zoals het houden van schapen, en daarna is het aantal schapen snel gaan stijgen. In 1992 kwamen ook de schapen onder de mestwetgeving te vallen en was er een lagere ooi-premie waardoor het aantal schapen weer is gaan dalen. Met ingang van 2006 wordt er helemaal geen ooi-premie meer uitgekeerd. Als gevolg hiervan loopt het aantal schapen na 2007 snel terug. In 1980 waren er 0,9 miljoen schapen, het hoogste aantal van 2,0 miljoen werd in 1992 bereikt, en in 2011 kwam het aantal uit op 1,1 miljoen.

In 1980 waren er maar een paar duizend geiten in Nederland. In de periode van 1980 tot 2009 is het aantal geiten enorm gestegen. Alleen rond 1992 was er van een afname sprake. Sinds 1992 vallen ook geiten onder de mestwetgeving. Het aantal geiten was in 2009 opgelopen tot bijna 375.000. In 2010 is als gevolg van de ruiming in verband met de Q-koorts het aantal geiten weer gezakt tot ruim 350.000. In 2011 was het aantal weer toegenomen tot 380.000.

## Kippen en varkens weer in stijgende lijn

Het aantal kippen verloopt golvend met een stijgende trend. In 1980 waren er 81 miljoen kippen en in 2011 waren dat er 97 miljoen. De forse afname in 2003 is een direct gevolg van de vogelgriep-epidemie. In het voorjaar van 2003 werden bijna 30 miljoen kippen geruimd. Het aantal vleeskuikens schommelt sinds 2003 rond de 44 miljoen. Het aantal leghennen heeft na 2003 een stijgende trend. De varkensstapel bedroeg 10 miljoen in 1980. Het grootste aantal varkens was er in 1997 met 15 miljoen stuks. In februari van 1997 was er een uitbraak van de varkenspest, waardoor de varkensstapel in een jaar tijd fors daalde. De jaren erna hielden een dalende trend tot aan 2004 als gevolg van factoren als marktontwikkelingen, de Wet herstructurering varkenshouderij en milieu- en dierwelzijnsmaatregelen. Op het dieptepunt in 2004 waren er iets meer dan 11 miljoen varkens. Sindsdien is de trend weer opgaand en in 2011 waren er ruim 12 miljoen varkens.

## Mestproductie vooral door rundvee

In 2011 produceerde de gehele Nederlandse veestapel 71,1 miljard kilogram mest, waarvan de melk- en kalfkoeien ongeveer 54% voor hun rekening namen en het overige rundvee 24%. De bijdrage van de varkens was 17% en die van de kippen 2%.

- [indicator=nl0104]
- [indicator=nl0402]

## Referenties

- CBS (2009). [Statline: Landbouw; gemeente, 1980-2000](#) [4]. CBS, Den Haag.
- CBS (2012). [Statline: Landbouw; gewassen, dieren en grondgebruik naar regio, 2000-2011](#) [5]. CBS, Den Haag.

## Relevante informatie

- [indicator=nl0104]
- [indicator=nl0402]
- Meer informatie over veehouderij is te vinden in de database [Statline](#) [6] van het CBS.

## Technische toelichting

### Naam van het gegeven

Ontwikkeling veestapel op landbouwbedrijven, 1980-2011

### Omschrijving

Index (2000 = 100) van de veestapel op landbouwbedrijven, met onderscheid naar zes categorieën: kippen, paarden, rundvee, schapen, geiten en varkens

### Verantwoordelijk instituut

Centraal Bureau voor de Statistiek (CBS)

### Berekeningswijze

Zie [CBS-Landbouwteiling](#) [7] voor algemene informatie.

### Basistabel

Ontwikkeling van de veestapel op landbouwbedrijven, 1980-2000:

[Landbouw: gemeente, 1980-2000](#) [4]

Ontwikkeling van de veestapel op landbouwbedrijven, 2000-2011:

[Landbouw: gewassen, dieren en grondgebruik naar regio](#) [5]

Meer data over de veestapel op landbouwbedrijven is beschikbaar in de spreadsheet bij de grafiek.

### Geografisch verdeling

Nederland

### Andere variabelen

Gewassen, dieren en grondgebruik

### Verschijningsfrequentie

Jaarlijks. De peildatum voor de veestapel is 1 april (van het referentiejaar).

### Achtergrondliteratuur

Zie voor de methodenbeschrijving de tabeltoelichting van de landbouwtellingstabellen op [StatLine](#) [8]

## Opmerking

n.v.t.

## Betrouwbaarheids codering

A (Integrale enquête)

## Referentie van deze webpagina

CBS, PBL, RIVM, WUR (2012). [Ontwikkeling veestapel op landbouwbedrijven, 1980-2011](#) [9] (indicator 2124, versie 03 , 25 mei 2012 ). [www.clo.nl](http://www.clo.nl). Centraal Bureau voor de Statistiek (CBS), Den Haag; PBL Planbureau voor de Leefomgeving, Den Haag; RIVM Rijksinstituut voor Volksgezondheid en Milieu, Bilthoven; en Wageningen University and Research, Wageningen.

**Bron-URL:**<https://www.clo.nl/indicatoren/nl212403>

## Links

[1] <https://www.clo.nl/indicatoren/nl2124> [2]

[https://www.clo.nl/sites/default/files/infographics/2124\\_001g\\_clo\\_03\\_nl.jpg](https://www.clo.nl/sites/default/files/infographics/2124_001g_clo_03_nl.jpg) [3]

<https://www.clo.nl/sites/default/files/datasets/c-2124-001g-clo-03-nl.xls> [4] [http://statline.cbs.nl/StatWeb/publication/?DM=SLNL&PA=7316SLLB&D1=939,971,1009,1013,1020,1023&D2=0&D3=a&HDR=G1,T&STB=G2&FILE=~/Download/Landbouwtelling\\_gem\\_120210105956.xls&VW=T](http://statline.cbs.nl/StatWeb/publication/?DM=SLNL&PA=7316SLLB&D1=939,971,1009,1013,1020,1023&D2=0&D3=a&HDR=G1,T&STB=G2&FILE=~/Download/Landbouwtelling_gem_120210105956.xls&VW=T) [5] <http://statline.cbs.nl/StatWeb/publication/?DM=SLNL&PA=80780NED&D1=417,440,444,451,500,518&D2=0&D3=a&VW=T> [6]

<http://statline.cbs.nl/statweb/> [7] <http://www.cbs.nl/NR/exeres/CD93629F-B19D-492B-BDCE-6EE339FF5676> [8] <http://statline.cbs.nl/statweb/?LA=nl> [9]

<https://www.clo.nl/indicatoren/nl212403>