

## Vakanties van Nederlanders, 1990-2015

Indicator | 10 november 2016

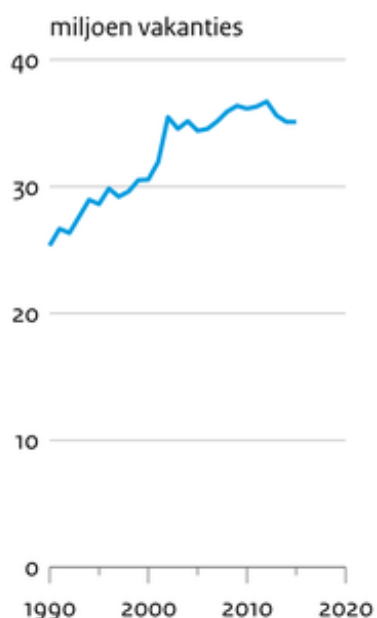
U bekijkt op dit moment een archiefversie van deze indicator. De actuele indicatorversie met recentere gegevens kunt u via deze [link](#) [1] bekijken.

Al ruim een decennium lang bedraagt het totaal aantal jaarlijkse vakanties van Nederlanders circa 35 miljoen. Voor het vervoer naar de vakantiebestemming maakt men vooral gebruik van de auto. Voor buitenlandse bestemmingen is daarnaast het vliegtuig populair. Het aantal vliegvakanties is sinds 1990 ruim verdrievoudigd. In 2015 gaat iets meer dan de helft van de vakanties naar het buitenland.

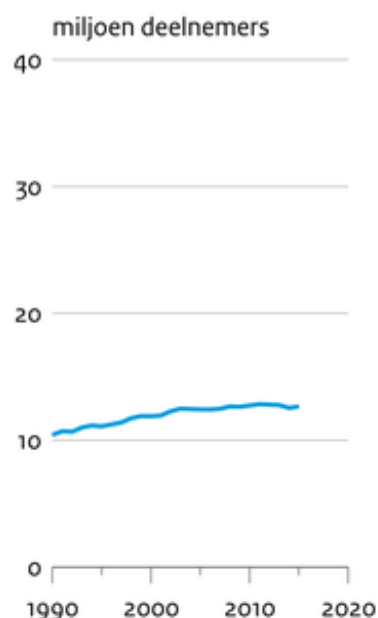
[figuurgroep]

### Aantal vakanties en deelnemers aan vakanties

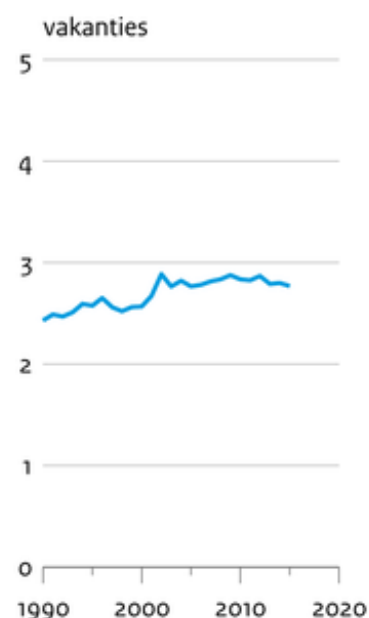
Aantal vakanties



Aantal deelnemers



Aantal vakanties per deelnemer

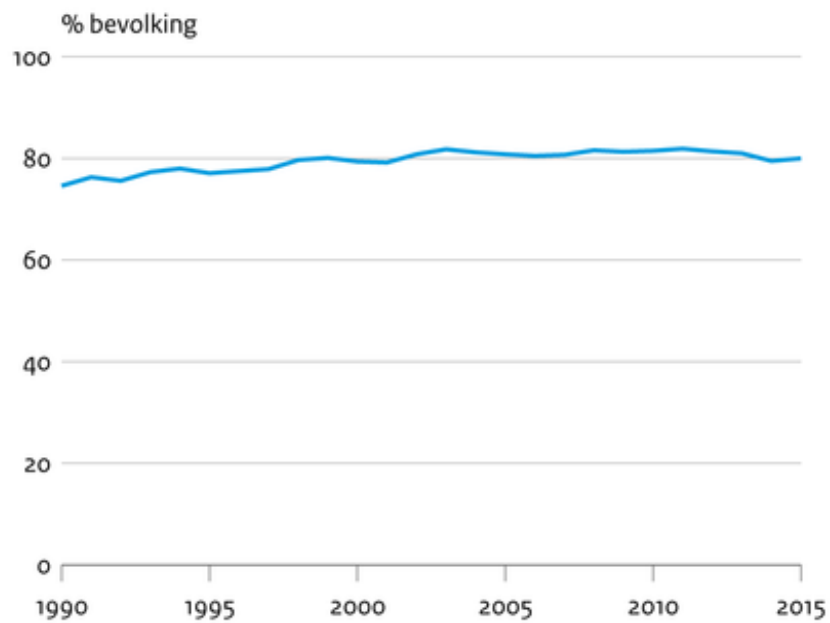


Bron: CBS

CBS/nov16  
[www.clo.nl/nl003916](http://www.clo.nl/nl003916)

- [Download figuur](#) [2]
- [Download data \(ods\)](#) [3]
- [Download data \(xlsx\)](#) [4]

## Vakantieparticipatie

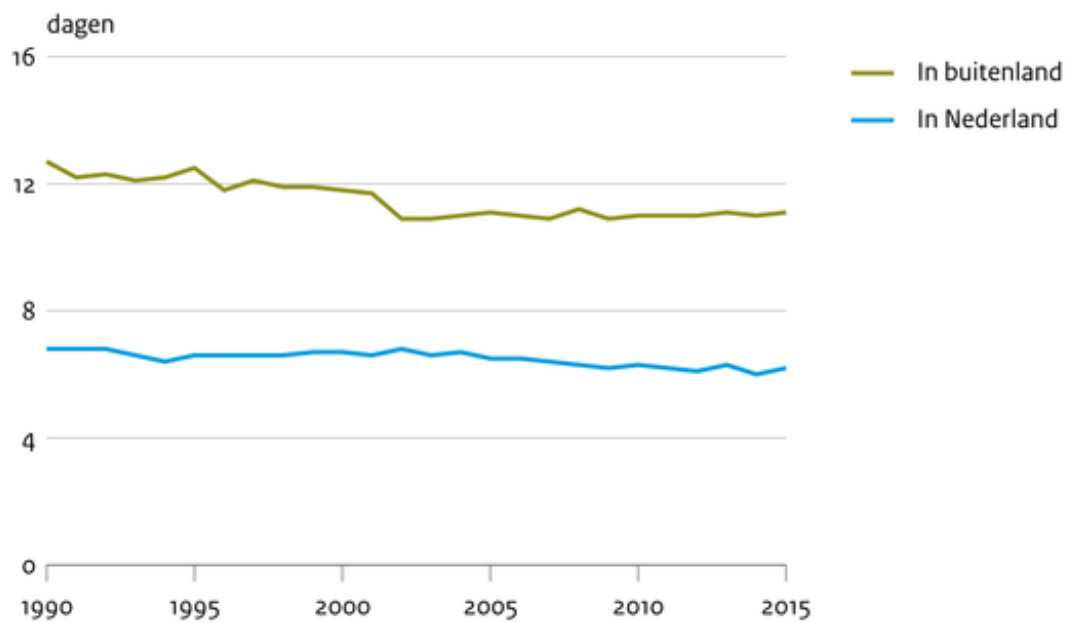


Bron: CBS

CBS/nov16  
[www.clo.nl/nl003916](http://www.clo.nl/nl003916)

- [Download figuur](#) [5]
- [Download data \(ods\)](#) [6]
- [Download data \(xlsx\)](#) [7]

## Gemiddelde vakantieduur



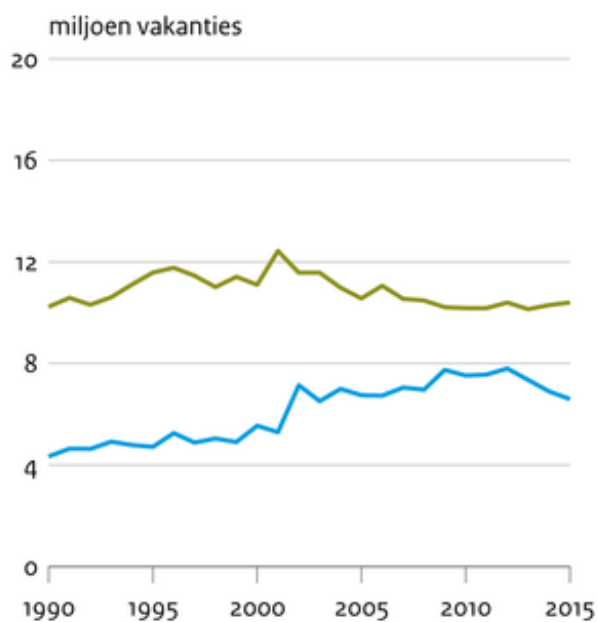
Bron: CBS

CBS/nov16  
[www.clo.nl/nl003916](http://www.clo.nl/nl003916)

- [Download figuur](#) [8]
- [Download data \(ods\)](#) [9]
- [Download data \(xlsx\)](#) [10]

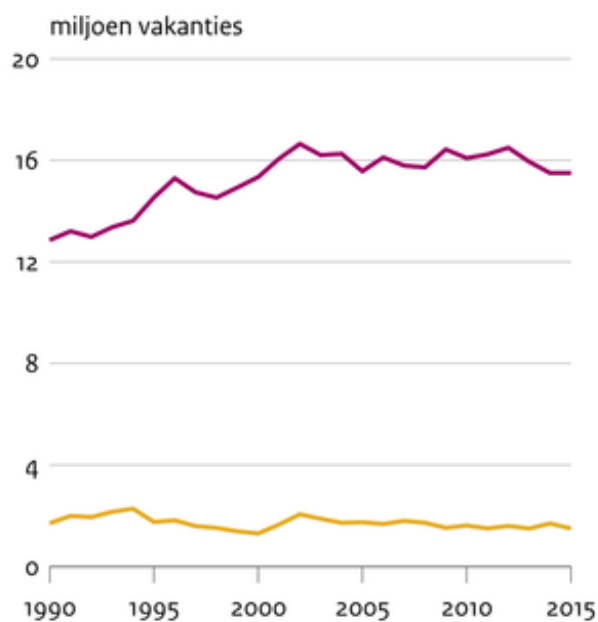
## Vakanties in Nederland

### Per seizoen



— Zomer  
— Winter

### Per vervoermiddel



— Auto, kampeerauto  
— Overige vervoerswijzen

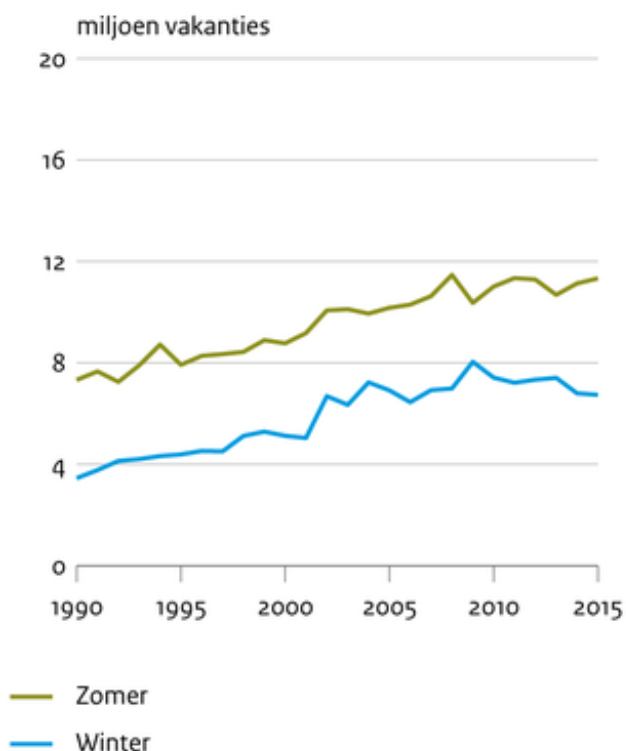
Bron: CBS

CBS/nov16  
[www.clo.nl/nl003916](http://www.clo.nl/nl003916)

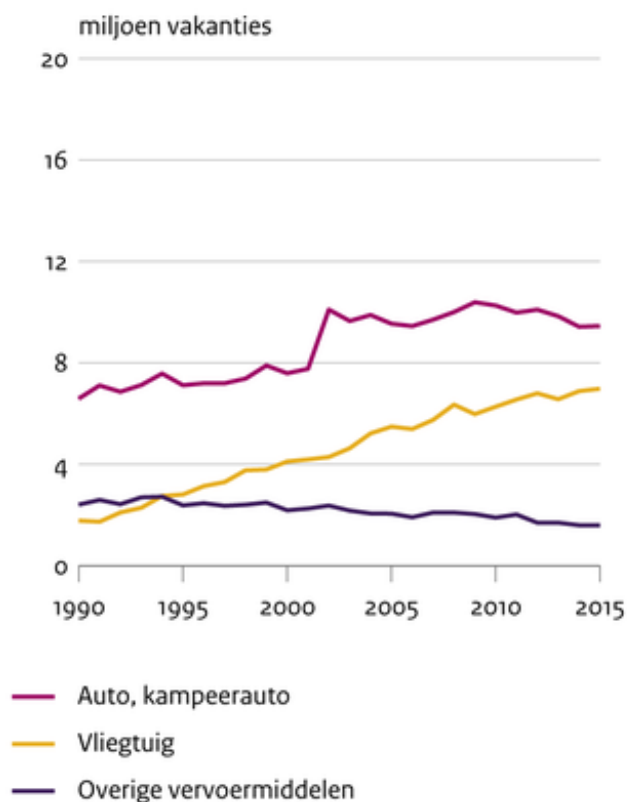
- [Download figuur](#) [11]
- [Download data \(ods\)](#) [12]
- [Download data \(xlsx\)](#) [13]

## Vakanties in buitenland

Per seizoen



Per vervoermiddel



Bron: CBS

 CBS/nov16  
 www.clo.nl/nl003916

- [Download figuur](#) [14]
- [Download data \(xlsx\)](#) [15]
- [Download data \(ods\)](#) [16]

[/figuurgroep]

## Ontwikkeling algemeen

Sinds eind jaren negentig van de vorige eeuw gaat zo'n 80 procent van de Nederlandse bevolking met vakantie. In 2015 gaat het om 12,7 miljoen personen die samen goed zijn voor 35,1 miljoen vakanties. Bijna de helft van de vakanties wordt in eigen land doorgebracht, al is dit aandeel sinds 1990 gedaald.

Nederlanders vieren aanzienlijk vaker vakantie in de zomerperiode (mei-september). Ook in de winterperiode trekken veel mensen er een paar dagen of langer op uit, al is dit aantal sinds 2009 geleidelijk afgenomen. Het aantal zomervakanties is daarentegen licht toegenomen, vooral voor vakanties buiten Nederland.

## Bestemmingen voor binnenlandse vakanties

Populaire bestemmingen voor vakanties binnen Nederland zijn in 2015 vooral de

Noordzeebadplaatsen en de Veluwe. Dit zijn twee van de zeventien Toeristengebieden die door CBS onderscheiden worden.

- [Gebieden in Nederland 2016](#) [17]

## Auto populair vervoermiddel voor binnenlandse vakanties

Om het binnenlandse vakantieadres te bereiken kiest een overgrote meerderheid van de Nederlanders al jaar en dag voor de auto. In negen van de tien gevallen is dit het vervoermiddel waarmee men reist. Dit aandeel is al jaren stabiel. Een veel geringere groep Nederlanders, ongeveer 5 procent, gaat met de trein op vakantie.

## Buitenlandse vakanties

Het favoriete vakantieadres voor lange vakanties in het buitenland van 4 of meer overnachtingen is in 2015 Frankrijk, gevolgd Duitsland en Spanje. Net als voor vakanties in Nederland is ook voor buitenlandse vakanties de auto het meest gebruikte vervoermiddel. Zo'n 9,5 miljoen keer nemen Nederlanders in 2015 de auto om naar hun buitenlandse vakantieadres te reizen. Het vliegtuig is het op één na belangrijkste vervoermiddel voor buitenlandse vakanties. In 2015 worden bijna 7,0 miljoen vliegvakanties ondernomen, iets meer dan in 2014. Het gebruik van het vliegtuig is in de periode 1990-2015 geleidelijk toegenomen van 1,8 tot 7,0 procent van de buitenlandse vakanties.

## Relevantie

Vakanties, en dus het reizen naar en het verblijven op een vakantiebestemming, leggen door de activiteit plaatselijk druk op het milieu. De invloed van toerisme op het milieu is erg complex en kan zowel positief als negatief zijn. Dit hangt onder andere af van de manier van vakantie vieren, het vervoermiddel waarmee men reist en de afstand die men aflegt van en naar de bestemming en rond het vakantieadres.

Door het reizen vinden er in de vakantieperioden verdichtingen plaats van de verkeersstromen, zowel op de weg als in de lucht. De gevolgen voor het milieu omvatten onder andere een plaatselijke toename van de uitstoot van luchtverontreinigende stoffen en een toename van de geluidshinder (vooral in de omgeving van vliegvelden). Hier tegenover staat een afname van de uitstoot door woonwerkverkeer en door het zakelijk reisverkeer.

- [indicator=nl2161]
- [indicator=nl0525]

## Referenties

- CBS (2015). [Tendrapport toerisme, recreatie, en vrije tijd 2015](#) [18]. CBS, Den Haag / Heerlen.
- CBS (2016a). [StatLine: Ontwikkeling van het aantal vakanties naar vakantiekenmerken](#) [19]. CBS, Den Haag / Heerlen.
- CBS (2016b). [StatLine: Vakanties: kerncijfers](#) [20]. CBS, Den Haag / Heerlen.

- CBS (2016c). [Continu Vakantie Onderzoek](#) [21]. CBS, Den Haag / Heerlen.

## Relevante informatie

- Meer informatie over vakanties is te vinden in de database [StatLine](#) [22] van het CBS, en binnen het thema [Vrije tijd en cultuur](#) [23] van de website van het CBS.

## Technische toelichting

### Naam van het gegeven

Vakanties van Nederlanders in 2015

### Omschrijving

Ontwikkeling van het aantal vakanties, het aantal mensen dat één of meerdere malen per jaar op vakantie gaat, het gemiddeld aantal vakanties per vakantieganger en de gemiddelde lengte van de vakantie. Er wordt een onderscheid gemaakt naar de bestemming (Nederland, buitenland), de periode waarin men op vakantie gaat, en de vervoerswijze.

### Verantwoordelijk instituut

Centraal Bureau voor de Statistiek (CBS)

### Berekeningswijze

Het artikel [Continu Vakantie Onderzoek](#) [21] (CBS, 2016c) geeft een korte methodebeschrijving van het onderzoek. Het Continu Vakantie Onderzoek (CVO) is een panelonderzoek waarvoor aselect personen uit de TNS NIPOBase database worden getrokken, zodanig dat een representatieve afspiegeling van de Nederlandse bevolking ontstaat met betrekking tot een aantal achtergrondkenmerken. Vanaf 2002 omvat de netto steekproef van het CVO circa 6 500 personen. In de maanden januari, april, juli en oktober wordt aan de personen in de steekproef gevraagd informatie te verstrekken over hun vakantie(s) in de drie voorafgaande maanden. Om geheugeneffecten te voorkomen, wordt aan respondenten gevraagd om een aantal kerngegevens tijdens of direct na afloop van iedere vakantie in een speciaal schema te noteren. De kans op onderschatting van het werkelijk aantal doorgebrachte vakanties is daardoor kleiner. Om landelijke cijfers te berekenen, wordt de steekproef herwogen naar de verdeling van genoemde achtergrondkenmerken in de Nederlandse bevolking (exclusief de bevolking in instellingen, inrichtingen en tehuizen en personen met de niet-Nederlandse nationaliteit). In het CVO definieert men een vakantie als een verblijf buiten de eigen woning voor ontspanning of plezier met ten minste één overnachting. Vanaf 2002 wordt ook het logeren bij familie, vrienden of kennissen in het buitenland tot de vakanties gerekend. Een verblijf bij familie, vrienden of kennissen in Nederland telt echter niet mee, tenzij de bewoners de hele tijd of de meeste dagen afwezig waren. De cijfers worden berekend per vakantiejaar. Het vakantiejaar van jaar j loopt van 1 oktober van jaar j-1 t/m 30 september van jaar j.

## Basistabel

[StatLine: Ontwikkeling van het aantal vakanties naar vakantiekenmerken](#) [19] (CBS, 2016a) [StatLine: Vakanties: kerncijfers](#) [20] (CBS, 2016b)

## Geografisch verdeling

Nederland

## Andere variabelen

Aantal korte en lange vakanties, bezochte toeristengebieden, bestemmingsprovincies, organisatievorm, logiesvorm, uitgaven, type vakantie.

## Verschijningsfrequentie

Jaarlijks

## Achtergrondliteratuur

[Continu Vakantie Onderzoek](#) [21] (CBS, 2016c) [Trendrapportage toerisme, recreatie, en vrije tijd 2015](#) [18] (CBS, 2015)

## Betrouwbaarheids codering

Schatting gebaseerd op een groot aantal (zeer accurate) metingen, waarbij representativiteit van de gegevens vrijwel volledig is.

## Referentie van deze webpagina

CBS, PBL, RIVM, WUR (2016). [Vakanties van Nederlanders, 1990-2015](#) [24] (indicator 0039, versie 16 , 10 november 2016 ). [www.clo.nl](http://www.clo.nl). Centraal Bureau voor de Statistiek (CBS), Den Haag; PBL Planbureau voor de Leefomgeving, Den Haag; RIVM Rijksinstituut voor Volksgezondheid en Milieu, Bilthoven; en Wageningen University and Research, Wageningen.

**Bron-URL:** <https://www.clo.nl/indicatoren/nl003916>

## Links

[1] <https://www.clo.nl/indicatoren/nl0039> [2]  
[https://www.clo.nl/sites/default/files/infographics/0039\\_010g\\_clo\\_16\\_nl.png](https://www.clo.nl/sites/default/files/infographics/0039_010g_clo_16_nl.png) [3]  
<https://www.clo.nl/sites/default/files/datasets/c-0039-010g-clo-16-nl.ods> [4]  
<https://www.clo.nl/sites/default/files/datasets/c-0039-010g-clo-16-nl.xlsx> [5]  
[https://www.clo.nl/sites/default/files/infographics/0039\\_003g\\_clo\\_16\\_nl.png](https://www.clo.nl/sites/default/files/infographics/0039_003g_clo_16_nl.png) [6]  
<https://www.clo.nl/sites/default/files/datasets/c-0039-003g-clo-16-nl.ods> [7]  
<https://www.clo.nl/sites/default/files/datasets/c-0039-003g-clo-16-nl.xlsx> [8]  
[https://www.clo.nl/sites/default/files/infographics/0039\\_008g\\_clo\\_16\\_nl.png](https://www.clo.nl/sites/default/files/infographics/0039_008g_clo_16_nl.png) [9]  
<https://www.clo.nl/sites/default/files/datasets/c-0039-008g-clo-16-nl.ods> [10]  
<https://www.clo.nl/sites/default/files/datasets/c-0039-008g-clo-16-nl.xlsx> [11]  
[https://www.clo.nl/sites/default/files/infographics/0039\\_011g\\_clo\\_16\\_nl.png](https://www.clo.nl/sites/default/files/infographics/0039_011g_clo_16_nl.png) [12]  
<https://www.clo.nl/sites/default/files/datasets/c-0039-011g-clo-16-nl.ods> [13]  
<https://www.clo.nl/sites/default/files/datasets/c-0039-011g-clo-16-nl.xlsx> [14]  
[https://www.clo.nl/sites/default/files/infographics/0039\\_012g\\_clo\\_16\\_nl.png](https://www.clo.nl/sites/default/files/infographics/0039_012g_clo_16_nl.png) [15]





---

<https://www.clo.nl/sites/default/files/datasets/c-0039-012g-clo-16-nl.xlsx> [16]  
<https://www.clo.nl/sites/default/files/datasets/c-0039-012g-clo-16-nl.ods> [17] <http://statline.cbs.nl/Statweb/publication/?DM=SLNL&PA=83287NED&D1=0-2,39-40&D2=a&VW=T> [18]  
<https://www.cbs.nl/nl-nl/publicatie/2015/47/trendrapport-toerisme-recreatie-en-vrije-tijd-2015> [19] <http://statline.cbs.nl/StatWeb/publication/?VW=T&DM=SLNL&PA=37526&D1=0-2,27-35,38-40,65-73&D2=a&D3=0&D4=a&HD=110705-1532&HDR=G2,G3&STB=T,G1> [20] [http://statline.cbs.nl/StatWeb/publication/?VW=T&DM=SLNL&PA=70232NED&D1=0-4,74&D2=\(I-11\)-I&HD=080912-1219&HDR=T&STB=G1](http://statline.cbs.nl/StatWeb/publication/?VW=T&DM=SLNL&PA=70232NED&D1=0-4,74&D2=(I-11)-I&HD=080912-1219&HDR=T&STB=G1) [21] <https://www.cbs.nl/nl-nl/onze-diensten/methoden/onderzoeksomschrijvingen/korte-onderzoeksbeschrijvingen/continu-vakantie-onderzoek--cvo--> [22] <http://statline.cbs.nl/> [23]  
<https://www.cbs.nl/nl-nl/maatschappij/vrije-tijd-en-cultuur> [24]  
<https://www.clo.nl/indicatoren/nl003916>