

## Emissies naar lucht door huishoudens, 1990-2015

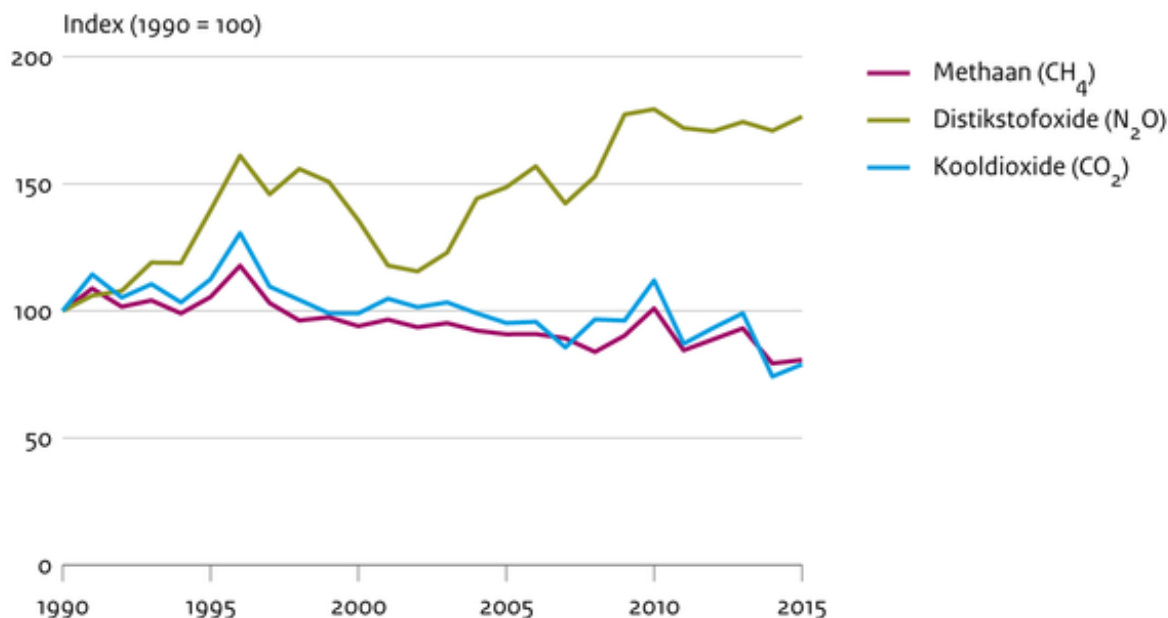
Indicator | 16 mei 2017

U bekijkt op dit moment een archiefversie van deze indicator. De actuele indicatorversie met recentere gegevens kunt u via deze [link](#) [1] bekijken.

De emissies van kooldioxide en stikstofoxiden worden voor het belangrijkste deel bepaald door de inzet van brandstoffen, voornamelijk aardgas voor ruimteverwarming. De buitengewoon zachte winter zorgde voor een aanzienlijke afname van deze emissies in 2014. In 2015 zijn de emissies door een minder zachte winter weer toegenomen

[figuurgroep]

### Emissie broeikasgassen naar lucht door huishoudens

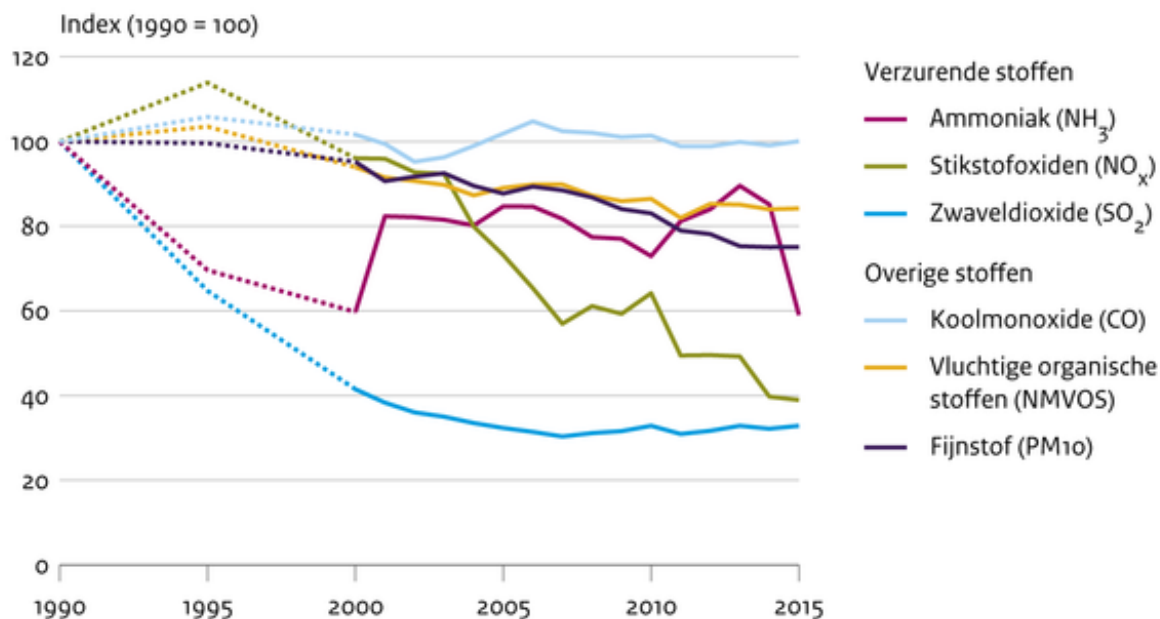


Bron: Emissieregistratie

CBS/mei17  
[www.clo.nl/nl013828](http://www.clo.nl/nl013828)

- [Download figuur](#) [2]
- [Download data \(ods\)](#) [3]
- [Download data \(xlsx\)](#) [4]

## Emissie verzurende en overige stoffen naar lucht door huishoudens



Bron: Emissieregistratie

CBS/mei17  
[www.clo.nl/nl013828](http://www.clo.nl/nl013828)

- [Download figuur](#) [5]
- [Download data \(ods\)](#) [6]
- [Download data \(xlsx\)](#) [7]

[/figuurgroep]

## Stijging emissie kooldioxide in 2015

De emissie van kooldioxide door huishoudens is in 2015 met 7 procent gestegen. Dit komt doordat er meer aardgas is verbruikt voor ruimteverwarming. De winter van het jaar 2015 was minder warm was dan in de relatief warme wintermaanden van 2014.

## Oorzaken van de emissies

De stoffen komen vrij bij de verbranding van brandstoffen (vooral aardgas) en hout, en/of andere activiteiten door huishoudens (inclusief huisdieren). De emissies van NO<sub>x</sub> en CO<sub>2</sub> hangen samen met het stoken van aardgas voor ruimteverwarming, koken en warmwater bereiding. De emissies van CO en fijn stof worden in aanzienlijke mate bepaald door de verbranding in houtkachels en open haarden. VOS komt vooral vrij bij het gebruik van verf, oplosmiddelen en cosmetica. De emissie van NH<sub>3</sub> wordt veroorzaakt door transpiratie en ademen, mest van huisdieren, het gebruik van schoonmaakmiddelen en het roken van sigaretten. Het aandeel van de huishoudens (consumenten) in de totale emissies van de verschillende stoffen wordt elders gepresenteerd.

- [indicator=nl0165]
- [indicator=nl0183]

## Referenties

- CBS (2017a). [StatLine: Emissies van broeikasgassen berekend volgens IPCC-voorschriften](#) [8]. CBS, Den Haag/Heerlen.
- CBS (2017b). [StatLine: Emissies van luchtverontreinigende stoffen volgens NEC-richtlijnen](#) [9]. CBS, Den Haag/Heerlen.
- Emissieregistratie (2017). Jaarcijfers 2015. RIVM, Bilthoven; PBL, Bilthoven; CBS, Den Haag; Rijkswaterstaat-Waterdienst, Lelystad; Alterra, Wageningen; Rijkswaterstaat-Leefomgeving, Utrecht, RVO, Utrecht en TNO Bouw en Ondergrond, Utrecht. <http://www.emissieregistratie.nl> [10].

## Relevante informatie

- Recente emissiecijfers en beschrijvingen van gehanteerde berekeningswijzen (meta-informatie) kunnen in detail bekeken worden op de website van de [Emissieregistratie](#) [10].

## Technische toelichting

### Naam van het gegeven

Emissies naar lucht door de huishoudens

### Omschrijving

Emissies van broeikasgassen (kooldioxide (CO<sub>2</sub>), methaan (CH<sub>4</sub>), distikstofoxide (N<sub>2</sub>O) en perfluorkoolwaterstoffen (PFK's), chloorfluorkoolwaterstoffen (CFK's) en zwavelhexafluoride (SF<sub>6</sub>)) en NEC-emissies van verzurende en grootschalige luchtverontreinigende stoffen (Zwaveloxide (SO<sub>2</sub>), stikstofoxiden (NO<sub>x</sub>), fijn stof (PM<sub>10</sub>), vluchtige organische stoffen, exclusief methaan (VOS) en koolmonoxide (CO) door de huishoudens.

### Verantwoordelijk instituut

Centraal Bureau voor de Statistiek, in samenwerking in de Emissieregistratie (Rijksinstituut voor Volksgezondheid en Milieu, Planbureau voor de Leefomgeving, Centraal Bureau voor de Statistiek, Rijkswaterstaat-Waterdienst-Dienst Water en gebruik, Wageningen Universiteit-Alterra, Rijkswaterstaat-Leefomgeving, RVO, TNO, Deltares).

### Berekeningswijze

De emissiegegevens voor de verzurende en grootschalige luchtverontreiniging zijn gepresenteerd volgens de sectorindeling van de NEC-richtlijn. Voor de stationaire bronnen komt een deel van de emissiegegevens uit de individuele milieujaarverslagen van bedrijven. Het overige deel wordt

bijgeschat op basis van statistische gegevens uit onder andere de energiestatistieken, productiestatistieken van het CBS. De emissiecijfers voor de broeikasgassen zijn berekend volgens de IPCC-methode. Voor een uitgebreide beschrijving van de berekeningsmethoden wordt verwezen naar de methodebeschrijvingen op de website van de [Emissieregistratie](#) [10]

## Basistabel

Alle data opvraagbaar op [Emissieregistratie](#) [10] Verder: CBS-StatLine: [Emissies van broeikasgassen: IPCC](#) [8] CBS-StatLine: [Emissies naar lucht: NEC](#) [9]

## Geografisch verdeling

Nederland, provincie, postcode, 5\*5 km<sup>2</sup> (kaart)

## Andere variabelen

Belasting oppervlaktewater, bodem-emissies, emissies oppervlaktewater, lucht-emissies, lucht-emissies volgens IPCC In totaal circa 300 stoffen Circa 1600 emissie-oorzaken en circa 1000 (individuele) puntbronnen

## Verschijningsfrequentie

In maart definitieve cijfers t-2; in augustus voorlopige cijfers t-1

## Achtergrondliteratuur

Methoden: op de website van [Emissieregistratie](#) [10] achter Overzicht documenten Begrippen: op de website van [Emissieregistratie](#) [10] achter Begrippenlijst

## Opmerking

De emissiegegevens voor de verzurende en grootschalige luchtverontreiniging zijn gepresenteerd volgens de sectorindeling volgens de NEC-richtlijn. Voor de stationaire bronnen komt een deel van de emissiegegevens uit de individuele milieujaarverslagen van bedrijven. Het overige deel wordt bijgeschat op basis van statistische gegevens uit onder andere de energiestatistieken, productiestatistieken van het CBS. Zie voor de NEC-indeling [indicator=nl0107] De emissiecijfers voor de broeikasgassen zijn berekend volgens de IPCC-methode. Zie [indicator=nl0170]. Bij de emissiegegevens over N<sub>2</sub>O moet worden dat de reeks in september 2013 volgens een nieuwe berekeningsmethode wordt gepresenteerd op basis van nieuwe gegevensbronnen.

## Betrouwbaarheids codering

C (Gemiddeld; afhankelijk van emissieoorzaak en stof)

## Referentie van deze webpagina

CBS, PBL, RIVM, WUR (2017). [Emissies naar lucht door huishoudens, 1990-2015](#) [11] (indicator 0138, versie 28, 16 mei 2017). [www.clo.nl](http://www.clo.nl). Centraal Bureau voor de Statistiek (CBS), Den Haag; PBL Planbureau voor de Leefomgeving, Den Haag; RIVM Rijksinstituut voor Volksgezondheid en Milieu, Bilthoven; en Wageningen University and Research, Wageningen.

**Bron-URL:** <https://www.clo.nl/indicatoren/nl013828>

### Links

[1] <https://www.clo.nl/indicatoren/nl0138> [2]

[https://www.clo.nl/sites/default/files/infographics/0138\\_001g\\_clo\\_28\\_nl.png](https://www.clo.nl/sites/default/files/infographics/0138_001g_clo_28_nl.png) [3]

<https://www.clo.nl/sites/default/files/datasets/c-0138-001g-clo-28-nl.ods> [4]

<https://www.clo.nl/sites/default/files/datasets/c-0138-001g-clo-28-nl.xlsx> [5]

[https://www.clo.nl/sites/default/files/infographics/0138\\_002g\\_clo\\_28\\_nl.png](https://www.clo.nl/sites/default/files/infographics/0138_002g_clo_28_nl.png) [6]

<https://www.clo.nl/sites/default/files/datasets/c-0138-002g-clo-28-nl.ods> [7]

<https://www.clo.nl/sites/default/files/datasets/c-0138-002g-clo-28-nl.xlsx> [8] <http://statline.cbs.nl/Statweb/publication/?DM=SLNL&PA=70946ned&D1=a&D2=0,5,11,18&D3=0-2,7,12,15-17&HDR=T&STB=G1,G2&VW=T> [9]

<http://statline.cbs.nl/Statweb/publication/?DM=SLNL&PA=70947ned&D1=a&D2=0,5,11,18&D3=0-2,7,12,15-17&HDR=T&STB=G1,G2&VW=T> [10]

<http://www.emissieregistratie.nl/> [11]

<https://www.clo.nl/indicatoren/nl013828>

<https://www.clo.nl/indicatoren/nl013828>