

Opbrengst van belastingen op een milieugrondslag, 2001-2017

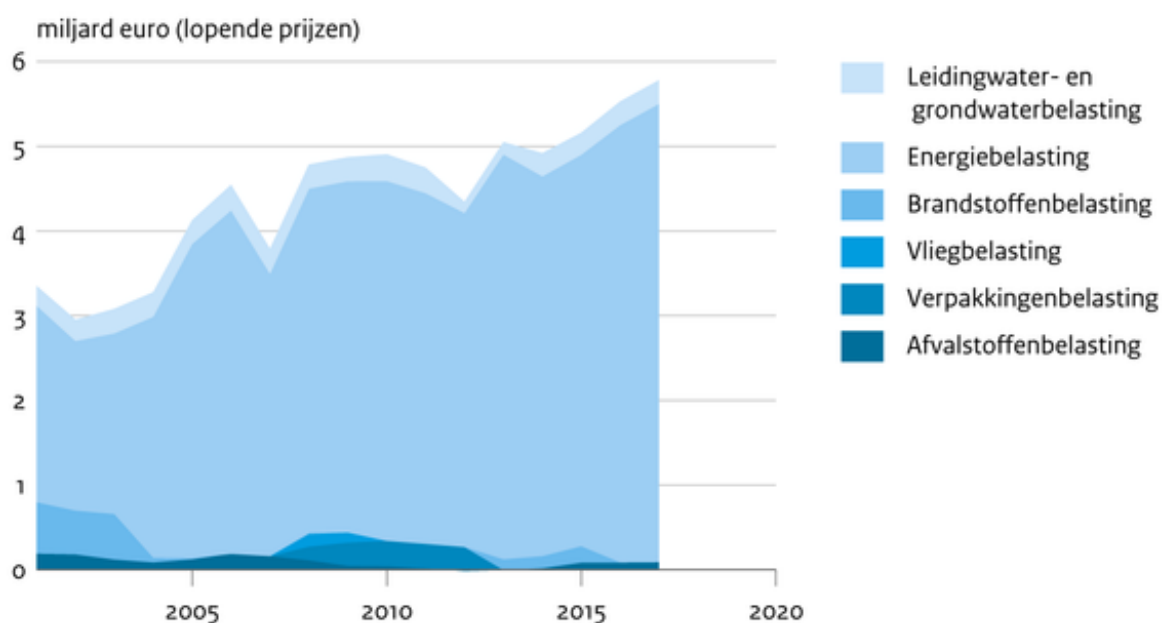
Indicator | 22 januari 2019

U bekijkt op dit moment een archiefversie van deze indicator. De actuele indicatorversie met recentere gegevens kunt u via deze [link](#) [1] bekijken.

De opbrengst van belastingen op een milieugrondslag is voor het grootste deel afkomstig van de energiebelasting. De energiebelasting is in 1996 ingevoerd. In 2017 ging het om een bedrag van 5,4 miljard euro, meer dan 90 procent van de belastingen op een milieugrondslag.

[figuurgroep]

Opbrengst van belastingen op milieugrondslag

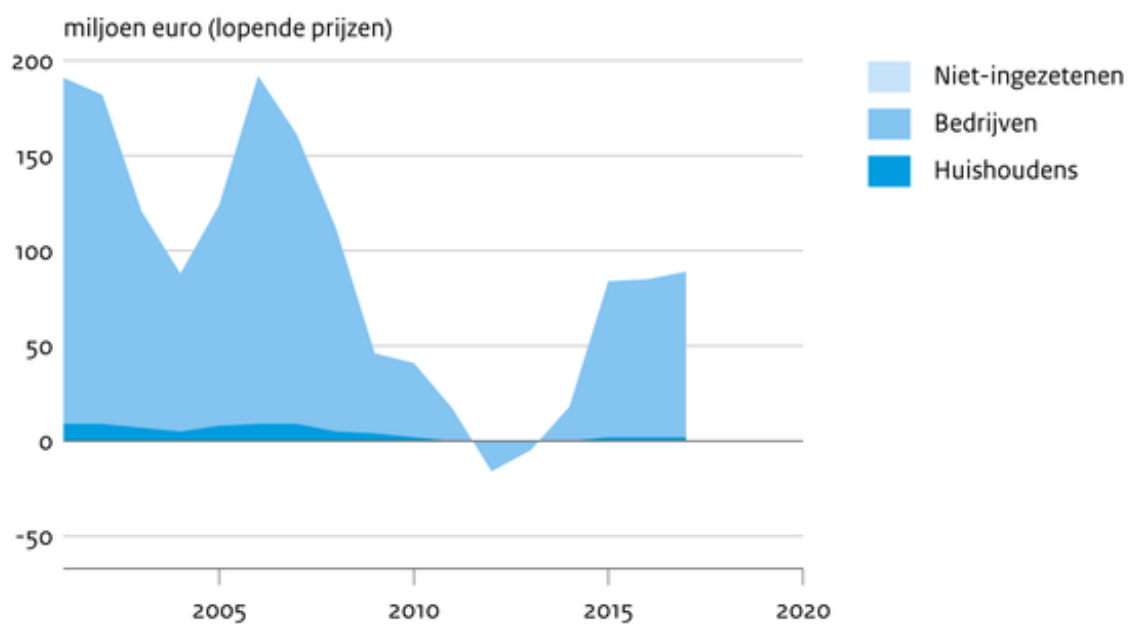


Bron: CBS

CBS/jan19
www.clo.nl/nlo35915

- [Download figuur](#) [2]
- [Download data \(xlsx\)](#) [3]
- [Download data \(ods\)](#) [4]

Opbrengst van afvalstoffenbelasting

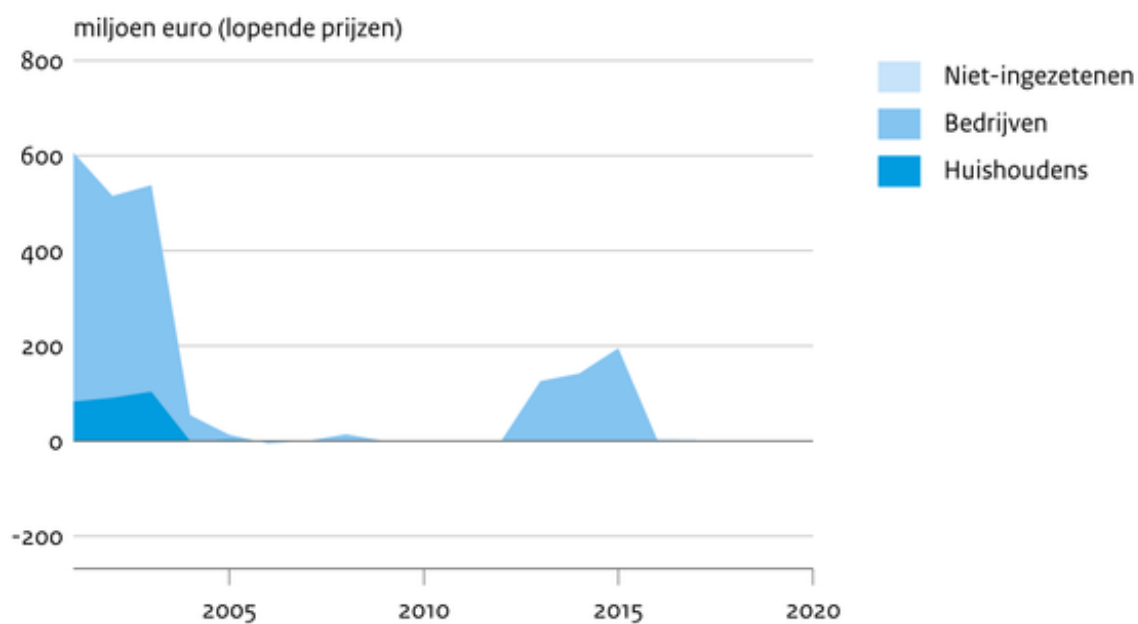


Bron: CBS

CBS/jan19
www.clo.nl/nl035915

- [Download figuur](#) [5]
- [Download data \(xlsx\)](#) [6]
- [Download data \(ods\)](#) [7]

Opbrengst brandstoffenbelasting

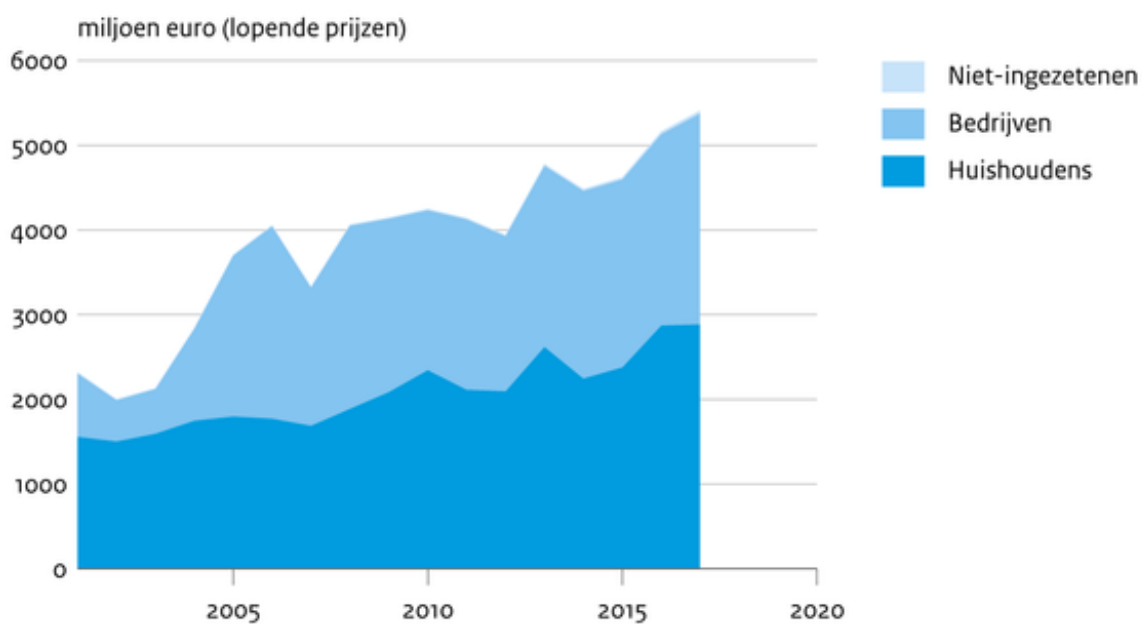


Bron: CBS

CBS/jan19
www.clo.nl/nl035915

- [Download figuur](#) [8]
- [Download data \(xlsx\)](#) [9]
- [Download data \(ods\)](#) [10]

Opbrengst van energiebelasting

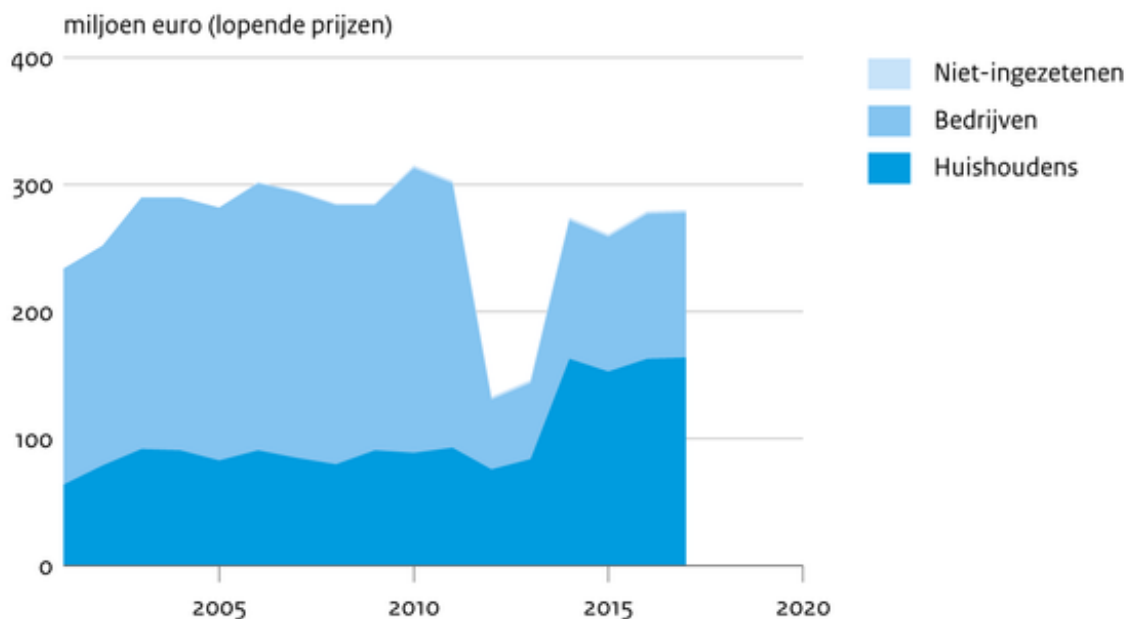


Bron: CBS

CBS/jan19
www.clo.nl/nl035915

- [Download figuur](#) [11]
- [Download data \(xlsx\)](#) [12]
- [Download data \(ods\)](#) [13]

Opbrengst van leidingwater- en grondwaterbelasting



Bron: CBS

CBS/jan19
www.clo.nl/nlo35915

- [Download figuur](#) [14]
- [Download data \(xlsx\)](#) [15]
- [Download data \(ods\)](#) [16]

[/figuurgroep]

Ruim 5 miljard euro aan belastingen op een milieugrondslag geïncasseerd

In 2017 bedroeg de totale opbrengst van de belastingen op een milieugrondslag 5,8 miljard euro. Dit is ongeveer een kwart van de totale inkomsten uit milieubelastingen.

Energiebelasting

Met 5,4 miljard euro draagt de energiebelasting in 2017 het meest bij aan de totale opbrengst van de belastingen op een milieugrondslag. De inkomsten uit de energiebelasting (tot 2004 bekend als de regulerende energiebelasting, REB) zijn sinds 2001 meer dan verdubbeld. De opbrengsten van de in 2013 geïntroduceerde opslag duurzame energie (ODE) zijn bij deze post inbegrepen. Huishoudens en bedrijven betalen sindsdien een extra opslag over hun verbruik van elektriciteit en aardgas. Dit wordt gebruikt om een subsidie te bekostigen die productie van duurzame energie stimuleert (Stimuleringsregeling Duurzame Energie ook wel SDE+). Ook de emissierechten die bedrijven betalen zijn in deze post opgenomen ofschoon dit geen "echte" milieubelasting is en dus eigenlijk niet tot de energiebelasting behoort. In verhouding tot de energiebelasting gaat het bij de opbrengsten uit de emissierechten om relatief kleine bedragen. In 2017 om een bedrag van 200 miljoen euro.

Wat zijn belastingen op een milieugrondslag?

De belastingen op een milieugrondslag zijn een onderdeel van de milieubelastingen. De opbrengst van deze belastingen, en daarmee dus ook de opbrengst van de belastingen op een milieugrondslag, gaat naar de algemene middelen. Zij worden in principe dus niet gebruikt voor de financiering van milieumaatregelen door de overheid. ODE is hierop een uitzondering.

Tot de belastingen op een milieugrondslag behoren een aantal product gebonden belastingen die zijn opgenomen in de Wet belastingen op milieugrondslag (Wbm). Uitgangspunt bij de invoering van deze wet in 1995 was een verschuiving aan te brengen van de belasting op inkomen uit arbeid naar belastingen op milieuschadelijke activiteiten.

Belastingen die onder de Wbm vallen zijn de verbruiksbelasting op brandstoffen (die ook al voor 1995 bestond en inmiddels voor een groot deel in de energibelasting is geïntegreerd), grondwaterbelasting, afvalstoffenbelasting, energibelasting, belasting op leidingwater, vliegbelasting en verpakkingenbelasting.

Inmiddels is het beleid ten aanzien van fiscale vergroening gewijzigd. In 2012 en 2013 zijn met het doel het belastingstelsel te vereenvoudigen, drie belastingen op een milieugrondslag afgeschaft: de afvalstoffenbelasting, grondwaterbelasting en verpakkingenbelasting. De afschaffing van de belasting op leidingwater in 2013 is weer herroepen (deze belasting blijft dus gewoon voortbestaan). De afvalstoffenbelasting is in 2014 opnieuw in het leven geroepen. De verpakkingenbelasting is vervangen door de "afvalbeheersbijdrage", een bijdrage die betaald wordt door ondernemingen die meer dan vijftig duizend kilo verpakkingsmateriaal op de markt brengen.

Lopende prijzen

Alle bedragen in deze indicator zijn uitgedrukt in lopende prijzen. Dit zijn de bedragen die in de betreffende jaren daadwerkelijk zijn betaald. Voor meer informatie hierover lees de technische toelichting.

Referenties

- CBS (2016). [Nederlandse economie steeds groener](#) [17]. CBS, Den Haag / Heerlen.
- CBS (2017). [Milieubelastingen brengen ruim 25 miljard euro op](#) [18] CBS, Den Haag / Heerlen.
- CBS (2018). [StatLine: Milieubelastingen en milieuheffingen: nationale rekeningen](#) [19] (cijfers in lopende prijzen). CBS, Den Haag / Heerlen.

Relevante informatie

- Meer informatie over belastingen op milieugrondslag is te vinden op [StatLine](#) [20] (CBS).

Technische toelichting

Naam van het gegeven

Opbrengst van de belastingen op een milieugrondslag

Omschrijving

Ontwikkeling van de opbrengst van de verschillende belastingen op een milieugrondslag. Uitsplitsing van de totale opbrengst van deze belastingen naar betalingsplichtige (huishoudens, bedrijven en niet-ingezetenen in Nederland).

Verantwoordelijk instituut

Centraal Bureau voor de Statistiek (CBS)

Berekeningswijze

Het nieuwsbericht [Milieubelastingen brengen ruim 25 miljard euro op](#) [18] (CBS, 2017) geeft een korte beschrijving van de uitkomsten. De toelichting bij de [StatLine tabel](#) [19] (CBS, 2018) bevat links naar de methodebeschrijving. In 2014 en 2015 heeft er een revisie plaatsgevonden van de uitkomsten uit de nationale rekeningen. Hiermee zijn ook de gegevens over milieuheffingen gereviseerd. Er zijn gereviseerde gegevens beschikbaar vanaf 1995. De cijfers tot en met 2015 zijn definitief. De cijfers voor 2016 en 2017 zijn voorlopig.

Basistabel

[StatLine: Milieubelastingen en milieuheffingen; nationale rekeningen](#) [19] (CBS, 2018)

Geografisch verdeling

Nederland

Andere variabelen

Binnen het systeem van de Nationale rekeningen van het CBS worden de belastingen op een milieugrondslag toegedeeld aan verschillende bedrijfscategorieën, huishoudens en niet-ingezetenen van Nederland.

Verschijningsfrequentie

Jaarlijks

Achtergrondliteratuur

[Nederlandse economie steeds groener](#) [17] (CBS, 2016)

[Milieubelastingen brengen ruim 25 miljard euro op](#) [18] (CBS, 2017)

Opmerking

Bedragen in lopende prijzen:

CBS publiceert gegevens over milieuheffingen en milieubelastingen in lopende prijzen. Dit wil zeggen dat het gaat om bedragen die in de betreffende jaren daadwerkelijk betaald zijn door belastingplichtigen. Met andere woorden, de bedragen zijn steeds weergegeven in het prijsniveau van het betreffende jaar, oftewel de bedragen zijn niet gecorrigeerd voor veranderingen in het prijspeil (inflatie).

Toelichting prijspeilontwikkelingen:

Diverse oorzaken dragen bij aan de ontwikkeling van het prijspeil. Zo treden er jaarlijks veranderingen op in het prijspeil door inflatie, tariefontwikkelingen en diverse andere prijsontwikkelingen die kunnen gelden voor bepaalde goederen, investeringsgoederen, belasting- en subsidieregelingen en bepaalde economische sectoren.

1. In het onderzoek Consumentenprijsindex (CPI) berekent het CBS de inflatie. Dit gebeurt op basis van de prijsontwikkeling in een selectie van consumptiegoederen in de winkel (het zogenaamde "boodschappenmandje").
2. Een voorbeeld van de invloed van tariefontwikkelingen op het prijspeil vinden we bij de (milieu)belastingen. Hier spelen de wijzigingen in de belastingtarieven een belangrijkere rol in de prijsontwikkeling dan de inflatie.
3. Een voorbeeld van een specifieke prijsontwikkeling bij bepaalde goederen vinden we bij computers. De prijsontwikkeling van computers in de afgelopen 25 jaar verloopt totaal anders dan de inflatie in die periode, gemeten volgens het CPI. Computers waren begin jaren 90 nog schaars beschikbaar en de gebruiksmogelijkheden waren beperkt. Inmiddels kunnen ze technisch veel meer en zijn ze in gemeengoed geworden bij zowel huishoudens als werkgevers. Wat laten de grafieken zien en wat niet?: Omdat de bedragen uitgedrukt zijn in lopende prijzen geven de grafieken in deze indicator niet meer dan alleen de waarde ontwikkeling weer. Anders gezegd, ze tonen alleen de ontwikkeling van de bedragen zoals die in de betreffende jaren zijn betaald door belastingplichtigen c.q. ontvangen door de overheid. De bedragen voor de diverse jaren zijn hierdoor beperkt met elkaar vergelijkbaar. Om een reële ontwikkeling te laten zien moeten de bedragen worden omgerekend naar hetzelfde prijspeil. Daarbij is het vergelijkbaar maken van bedragen door ze alleen te corrigeren op basis van de CPI niet geheel juist of onvolledig. Met behulp van de CPI worden bedragen immers alleen gecorrigeerd voor inflatie. In de praktijk wordt de prijsontwikkeling ook bepaald door een aantal andere factoren die los staan van de inflatie (zie hierboven).

Prijspeil gecorrigeerde bedragen vragen nader onderzoek:

Het maken van een goede en reële prijscorrectie waarmee de bedragen voor de verschillende jaren op hetzelfde prijspeil worden gebracht vraagt aanvullend onderzoek. In een dergelijk onderzoek zou aansluiting gemaakt kunnen worden met de waarde, prijs en volume ontwikkeling in de Nationale Rekeningen van het CBS. Er moeten daarbij correcties uitgevoerd worden op de lopende prijzen van zowel goederengroepen, investeringen, belastingen, subsidies en sectoren. Het CBS publiceert cijfers over milieukosten, milieu-investeringen, netto milieulasten milieuheffingen en milieubelastingen in lopende prijzen. Het berekenen van gecorrigeerde bedragen op basis van een bepaald prijspeil valt nu buiten de scope van het werk van het CBS aan de betreffende indicatoren voor het Compendium voor de Leefomgeving. Indien u voor onderzoek dergelijke gegevens toch nodig hebt, dan kunt u bij het CBS vragen naar de mogelijkheden.

Betrouwbaarheids codering

Schatting gebaseerd op een groot aantal (zeer accurate) metingen, waarbij representativiteit van de gegevens vrijwel volledig is.

Referentie van deze webpagina

CBS, PBL, RIVM, WUR (2019). [Opbrengst van belastingen op een milieugrondslag, 2001-2017](#) [21] (indicator 0359, versie 15 , 22 januari 2019). www.clo.nl. Centraal Bureau voor de Statistiek (CBS), Den Haag; PBL Planbureau voor de Leefomgeving, Den Haag; RIVM Rijksinstituut voor Volksgezondheid en Milieu, Bilthoven; en Wageningen University and Research, Wageningen.

Bron-URL: <https://www.clo.nl/indicatoren/nl035915>

Links

[1] <https://www.clo.nl/indicatoren/nl0359>

- [2] https://www.clo.nl/sites/default/files/infographics/0359_001g_clo_15_nl.png
- [3] <https://www.clo.nl/sites/default/files/datasets/c-0359-001g-clo-15-nl.xlsx>
- [4] <https://www.clo.nl/sites/default/files/datasets/c-0359-001g-clo-15-nl.ods>
- [5] https://www.clo.nl/sites/default/files/infographics/0359_002g_clo_15_nl.png
- [6] <https://www.clo.nl/sites/default/files/datasets/c-0359-002g-clo-15-nl.xlsx>
- [7] <https://www.clo.nl/sites/default/files/datasets/c-0359-002g-clo-15-nl.ods>
- [8] https://www.clo.nl/sites/default/files/infographics/0359_003g_clo_15_nl.png
- [9] <https://www.clo.nl/sites/default/files/datasets/c-0359-003g-clo-15-nl.xlsx>
- [10] <https://www.clo.nl/sites/default/files/datasets/c-0359-003g-clo-15-nl.ods>
- [11] https://www.clo.nl/sites/default/files/infographics/0359_004g_clo_15_nl.png
- [12] <https://www.clo.nl/sites/default/files/datasets/c-0359-004g-clo-15-nl.xlsx>
- [13] <https://www.clo.nl/sites/default/files/datasets/c-0359-004g-clo-15-nl.ods>
- [14] https://www.clo.nl/sites/default/files/infographics/0359_005g_clo_15_nl.png
- [15] <https://www.clo.nl/sites/default/files/datasets/c-0359-005g-clo-15-nl.xlsx>
- [16] <https://www.clo.nl/sites/default/files/datasets/c-0359-005g-clo-15-nl.ods>
- [17] <https://www.cbs.nl/nl-nl/nieuws/2015/49/nederlandse-economie-steeds-groener>
- [18] <https://www.cbs.nl/nl-nl/nieuws/2017/33/milieubelastingen-brengen-ruim-25-miljard-euro-op>
- [19] <https://opendata.cbs.nl/statline/#/CBS/nl/dataset/82725NED/table?dl=183F3>
- [20] <https://opendata.cbs.nl/statline/#/CBS/nl/>
- [21] <https://www.clo.nl/indicatoren/nl035915>