

## Emissies naar lucht door huishoudens, 1990-2018

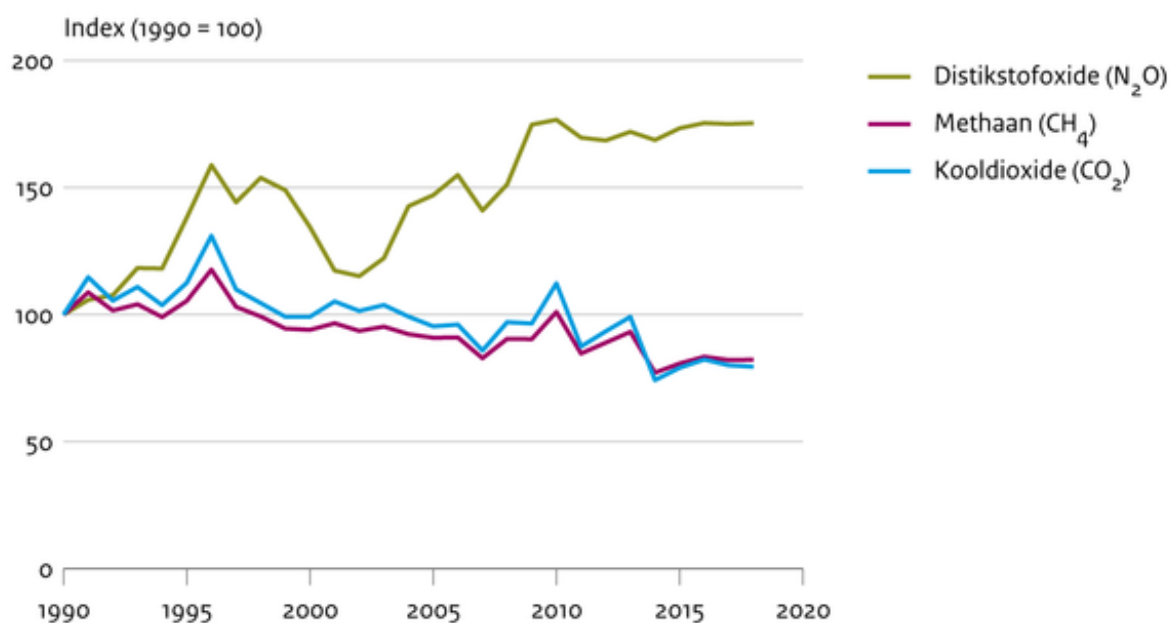
Indicator | 27 september 2019

U bekijkt op dit moment een archiefversie van deze indicator. De actuele indicatorversie met recentere gegevens kunt u via deze [link](#) [1] bekijken.

De emissies van kooldioxide (CO<sub>2</sub>) en stikstofoxiden (NO<sub>x</sub>) worden voor het belangrijkste deel bepaald door de inzet van brandstoffen voor ruimteverwarming.

[figuurgroep]

### Emissie broeikasgassen naar lucht door huishoudens

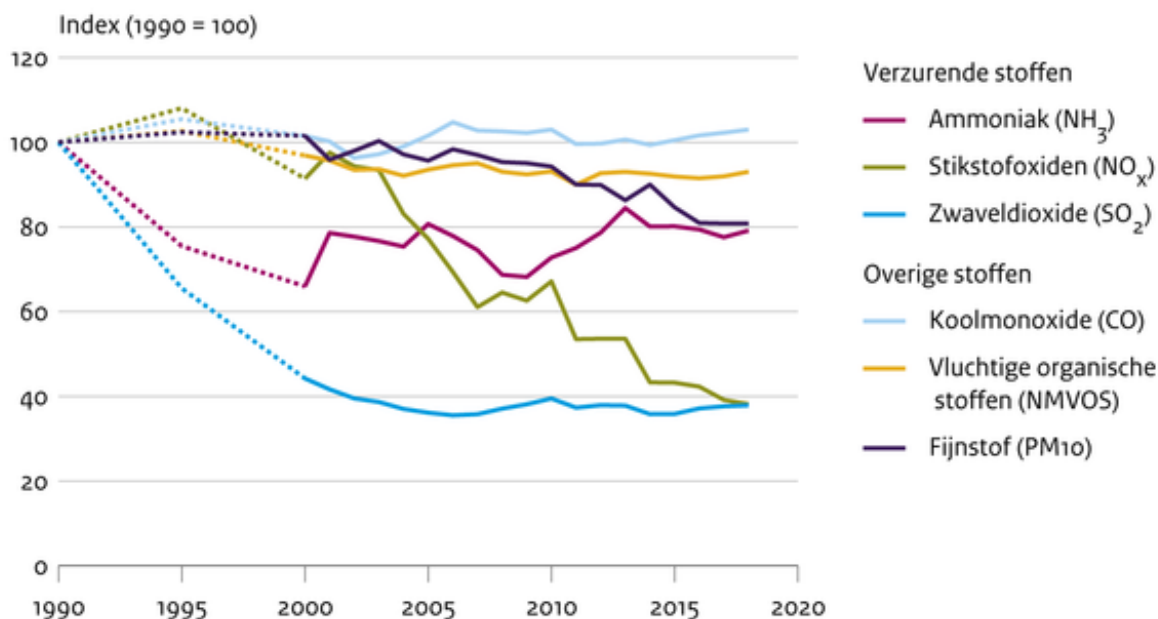


Bron: Emissieregistratie

CBS/sep19  
[www.clo.nl/nl013833](http://www.clo.nl/nl013833)

- [Download figuur](#) [2]
- [Download data \(xlsx\)](#) [3]
- [Download data \(ods\)](#) [4]

## Emissie verzurende en overige stoffen naar lucht door huishoudens



Bron: Emissieregistratie

 CBS/sep19  
[www.clo.nl.013833](http://www.clo.nl.013833)

- [Download figuur](#) [5]
- [Download data \(ods\)](#) [6]
- [Download data \(xlsx\)](#) [7]

[/figuurgroep]

## Afname emissie kooldioxide in 2018

De emissies van kooldioxide (CO<sub>2</sub>) en stikstofoxiden (NO<sub>x</sub>) door huishoudens worden voor het belangrijkste deel bepaald door de inzet van brandstoffen voor ruimteverwarming, voornamelijk aardgas. De aanzienlijke afname van deze emissies in 2014 is veroorzaakt door de buitengewoon zachte winter. In 2015 en 2016 zijn de emissies van CO<sub>2</sub> door minder zachte winters weer toegenomen, terwijl de emissie van NO<sub>x</sub> min of meer gelijk bleef door het toegenomen gebruik van de nieuwste generatie verwarmingsketels.

## Oorzaken van de emissies

De stoffen komen vrij bij de verbranding van brandstoffen (vooral aardgas) en hout, en bij andere activiteiten door huishoudens (inclusief huisdieren). De emissies van NO<sub>x</sub> en CO<sub>2</sub> hangen samen met het stoken van aardgas voor ruimteverwarming, koken en warmwaterbereiding. De emissies van CO en fijnstof worden in aanzienlijke mate bepaald door houtkachels en open haarden. VOS komt vooral vrij bij het gebruik van verf, oplosmiddelen en cosmetica. De emissie van NH<sub>3</sub> wordt veroorzaakt door transpiratie en ademen, mest van huisdieren, het gebruik van schoonmaakmiddelen en het roken van sigaretten. Het aandeel van de huishoudens (consumenten) in de totale emissies van de verschillende stoffen wordt elders gepresenteerd.

- [indicator=nl0165]

- [indicator=nl0183]

## Referenties

- CBS (2019a). [StatLine: Emissies van broeikasgassen berekend volgens IPCC-voorschriften](#) [8]. CBS, Den Haag/Heerlen.
- CBS (2019b). [StatLine: Emissies van luchtverontreinigende stoffen volgens NEC-richtlijnen](#) [9]. CBS, Den Haag/Heerlen.
- Emissieregistratie (2019). [Jaarcijfers 2017](#) [10]. RIVM, Bilthoven; PBL, Bilthoven; CBS, Den Haag; Rijkswaterstaat-Waterdienst, Lelystad; Alterra, Wageningen; Rijkswaterstaat-Leefomgeving, Utrecht, RVO, Utrecht en TNO Bouw en Ondergrond, Utrecht.

## Relevante informatie

- Recente emissiecijfers en beschrijvingen van gehanteerde berekeningswijzen (meta-informatie) kunnen in detail bekeken worden op de website van de [Emissieregistratie](#) [10].

## Technische toelichting

### Naam van het gegeven

Emissies naar lucht door de huishoudens

### Omschrijving

Emissies van broeikasgassen (kooldioxide (CO<sub>2</sub>), methaan (CH<sub>4</sub>), distikstofoxide (N<sub>2</sub>O) en perfluorkoolwaterstoffen (PFK's), chloorfluorkoolwaterstoffen (CFK's) en zwavelhexafluoride (SF<sub>6</sub>)) en NEC-emissies van verzurende en grootschalige luchtverontreinigende stoffen (zwaveldioxide (SO<sub>2</sub>), stikstofoxiden (NO<sub>x</sub>), fijnstof (PM<sub>10</sub>), vluchtige organische stoffen, exclusief methaan (VOS) en koolmonoxide (CO) door de huishoudens.

### Verantwoordelijk instituut

Centraal Bureau voor de Statistiek, in samenwerking in de Emissieregistratie (Rijksinstituut voor Volksgezondheid en Milieu, Planbureau voor de Leefomgeving, Centraal Bureau voor de Statistiek, Rijkswaterstaat-Waterdienst-Dienst Water en gebruik, Wageningen Universiteit-Alterra, Rijkswaterstaat-Leefomgeving, RVO, TNO, Deltares).

### Berekeningswijze

De emissiegegevens voor de verzurende en grootschalige luchtverontreiniging zijn gepresenteerd volgens de sectorindeling van de NEC-richtlijn. Voor de stationaire bronnen komt een deel van de

emissiegegevens uit de individuele milieujarverslagen van bedrijven. Het overige deel wordt bijgeschat op basis van statistische gegevens uit onder andere de energiestatistieken, productiestatistieken van het CBS. De emissiecijfers voor de broeikasgassen zijn berekend volgens de IPCC-methode. Voor een uitgebreide beschrijving van de berekeningsmethoden wordt verwezen naar de methodebeschrijvingen op de website van de [Emissieregistratie](#) [10]

## Basistabel

Alle data opvraagbaar op [Emissieregistratie](#) [10]

Verder: [StatLine: Emissies van broeikasgassen berekend volgens IPCC-voorschriften](#) [8] (CBS, 2019a)

[StatLine: Emissies van luchtverontreinigende stoffen volgens NEC-richtlijnen](#) [9] (CBS, 2019b)

## geografisch verdeling

Nederland, provincie, postcode, 5\*5 km<sup>2</sup> (kaart)

## Andere variabelen

Belasting oppervlaktewater, bodem-emissies, emissies oppervlaktewater, lucht-emissies, lucht-emissies volgens IPCC.

In totaal circa 300 stoffen, circa 1600 emissie-oorzaken en circa 1000 (individuele) puntbronnen

## Verschijningsfrequentie

In maart definitieve cijfers t-2; in augustus voorlopige cijfers t-1

## Achtergrondliteratuur

Methoden: op de website van [Emissieregistratie](#) [10] achter Overzicht documenten

Begrippen: op de website van [Emissieregistratie](#) [10] achter Begrippenlijst

## Opmerking

De emissiegegevens voor de verzurende en grootschalige luchtverontreiniging zijn gepresenteerd volgens de sectorindeling volgens de NEC-richtlijn. Voor de stationaire bronnen komt een deel van de emissiegegevens uit de individuele milieujarverslagen van bedrijven. Het overige deel wordt bijgeschat op basis van statistische gegevens uit onder andere de energiestatistieken, productiestatistieken van het CBS. Zie voor de NEC-indeling [indicator=nI0107]

De emissiecijfers voor de broeikasgassen zijn berekend volgens de IPCC-methode. Zie [indicator=nI0170]. Bij de emissiegegevens over N<sub>2</sub>O moet worden dat de reeks in september 2013 volgens een nieuwe berekeningsmethode wordt gepresenteerd op basis van nieuwe gegevensbronnen.

## Betrouwbaarheids codering

Schatting, gebaseerd op een groot aantal (accurate) metingen; de representativiteit is grotendeels gewaarborgd.

## Referentie van deze webpagina

CBS, PBL, RIVM, WUR (2019). [Emissies naar lucht door huishoudens, 1990-2018](#) [11] (indicator 0138,

versie 33 , 27 september 2019 ). [www.clo.nl](http://www.clo.nl). Centraal Bureau voor de Statistiek (CBS), Den Haag; PBL Planbureau voor de Leefomgeving, Den Haag; RIVM Rijksinstituut voor Volksgezondheid en Milieu, Bilthoven; en Wageningen University and Research, Wageningen.

**Bron-URL:**<https://www.clo.nl/indicatoren/nl013833>

### Links

[1] <https://www.clo.nl/indicatoren/nl0138> [2]  
[https://www.clo.nl/sites/default/files/infographics/0138\\_001g\\_clo\\_33\\_nl.png](https://www.clo.nl/sites/default/files/infographics/0138_001g_clo_33_nl.png) [3]  
<https://www.clo.nl/sites/default/files/datasets/c-0138-001g-clo-33-nl.xlsx> [4]  
<https://www.clo.nl/sites/default/files/datasets/c-0138-001g-clo-33-nl.ods> [5]  
[https://www.clo.nl/sites/default/files/infographics/0138\\_002g\\_clo\\_33\\_nl.png](https://www.clo.nl/sites/default/files/infographics/0138_002g_clo_33_nl.png) [6]  
<https://www.clo.nl/sites/default/files/datasets/c-0138-002g-clo-33-nl.ods> [7]  
<https://www.clo.nl/sites/default/files/datasets/c-0138-002g-clo-33-nl.xlsx> [8]  
<https://opendata.cbs.nl/statline/#/CBS/nl/dataset/70946ned/table?dl=A26F> [9]  
<https://opendata.cbs.nl/statline/#/CBS/nl/dataset/70947ned/table?dl=128B5> [10]  
<http://www.emissieregistratie.nl/erpubliek/erpub/default.nl.aspx> [11]  
<https://www.clo.nl/indicatoren/nl013833>