

Emissies naar lucht door de industrie, 1990-2018

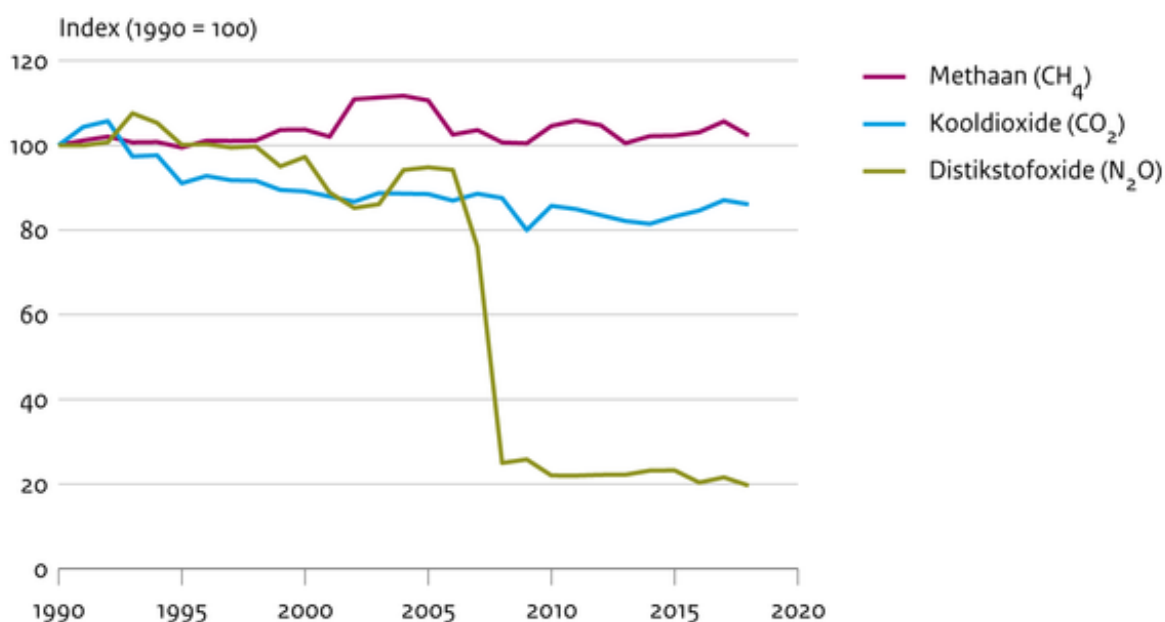
Indicator | 9 maart 2020

U bekijkt op dit moment een archiefversie van deze indicator. De actuele indicatorversie met recentere gegevens kunt u via deze [link](#) [1] bekijken.

De industrie levert voor alle stoffen een belangrijk aandeel in de totale emissies naar lucht in Nederland. De emissies door de industrie (inclusief raffinaderijen) zijn in de periode 1990-2018 aanzienlijk afgenomen.

[figuurgroep]

Emissie broeikasgassen naar lucht door industrie

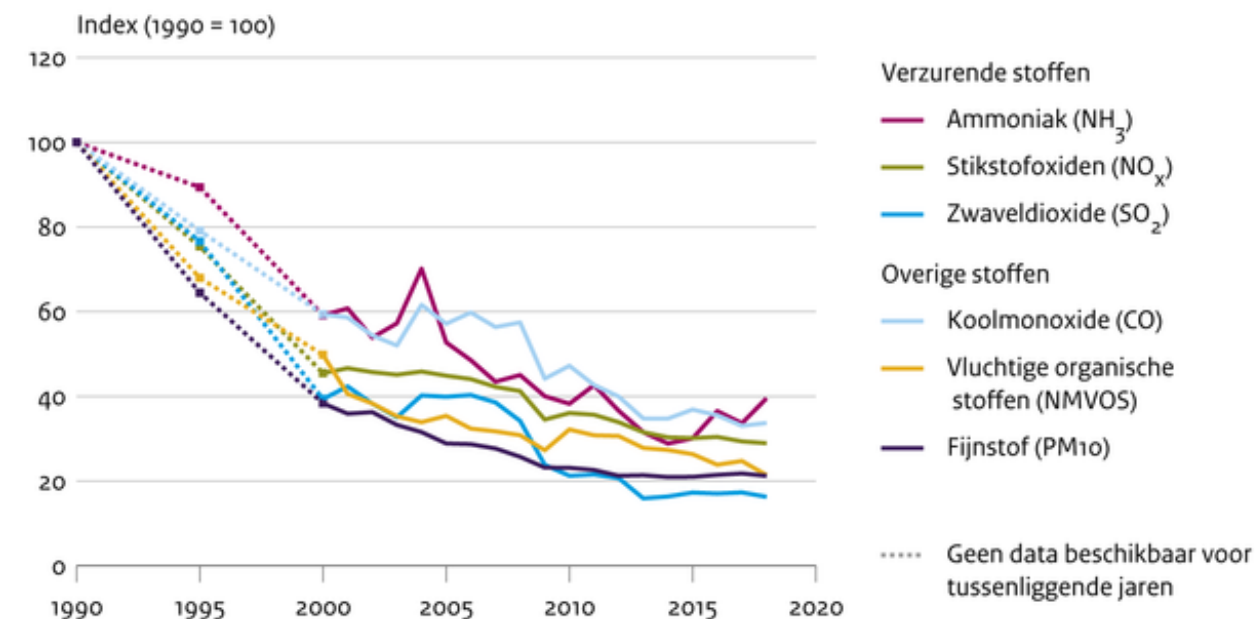


Bron: Emissieregistratie

CBS/mrt20
www.clo.nl/nl011234

- [Download figuur](#) [2]
- [Download data \(ods\)](#) [3]
- [Download data \(xlsx\)](#) [4]

Emissie verzurende en overige stoffen naar lucht door industrie



Bron: Emissieregistratie

CBS/mrt20
www.clo.nl/nl011234

- [Download figuur](#) [5]
- [Download data \(xlsx\)](#) [6]
- [Download data \(ods\)](#) [7]

[/figuurgroep]

Ontwikkeling van de emissies naar lucht

Tussen 1990 en 2018 zijn de emissies van de meeste stoffen door de industrie (inclusief raffinaderijen) aanzienlijk afgenomen. In de periode 1990-2000 daalden de emissies van stikstofoxiden (NO_x), zwaveldioxide (SO₂) en vluchtige organische stoffen (VOS) als gevolg van technische maatregelen als schonere brandertechnieken, rookgasontzwaveling en selectieve katalytische reductie. De emissie van kooldioxide nam af omdat er minder brandstoffen werden ingezet.

De emissies zijn vanaf 2000 verder afgenomen door emissie reducerende maatregelen en door de sluiting van bedrijven. De emissie van N₂O vertoonde in 2008 een sterke daling ten opzichte van 2007. Deze afname werd veroorzaakt door maatregelen (productiewijzigingen) bij de salpeterzuurproductie. De emissie van zwaveldioxide (SO₂) daalde in de periode vanaf 2008 voornamelijk door overschakeling van oliestook naar gasstook bij de raffinaderijen.

Bronnen

De stoffen komen vrij uit stationaire bronnen. Het gaat om emissies die ontstaan bij de verbranding van fossiele brandstoffen in vuurhaarden en emissies door industriële processen. Bij de broeikasgassen worden door de IPCC ook de emissies door mobiele werktuigen meegenomen in de industrie.

Referenties

- CBS (2020a). [StatLine: Emissies van broeikasgassen berekend volgens IPCC-voorschriften](#) [8]. CBS, Den Haag /Heerlen.
- CBS (2020b). [StatLine: Emissies van luchtverontreinigende stoffen volgens NEC-richtlijnen](#) [9]. CBS, Den Haag /Heerlen.
- Emissieregistratie (2019). [Jaarcijfers 2017](#) [10]. RIVM, Bilthoven; PBL, Bilthoven; CBS, Den Haag; Rijkswaterstaat-Waterdienst, Lelystad; Alterra, Wageningen; Rijkswaterstaat-Leefomgeving, Utrecht, RVO, Utrecht en TNO Bouw en Ondergrond, Utrecht.

Relevante informatie

- [indicator=nl0017]
- Recente emissiecijfers en beschrijvingen van gehanteerde berekeningswijzen (meta-informatie) kunnen in detail bekeken worden op de website van de [Emissieregistratie](#) [10].

Technische toelichting

Naam van het gegeven

Emissies naar lucht door de industrie

Omschrijving

Emissies van broeikasgassen (kooldioxide (CO₂), methaan (CH₄), distikstofoxide (N₂O) en perfluorkoolwaterstoffen (PFK's), chloorfluorkoolwaterstoffen (CFK's) en zwavelhexafluoride (SF₆)) en NEC-emissies van verzurende en grootschalige luchtverontreinigende stoffen (Zwaveldioxide (SO₂), stikstofoxiden (NO_x), fijnstof (PM₁₀), vluchtige organische stoffen, exclusief methaan (VOS) en koolmonoxide (CO) in de industrie.

Verantwoordelijk instituut

Centraal Bureau voor de Statistiek, in samenwerking in de Emissieregistratie (Rijksinstituut voor Volksgezondheid en Milieu, Planbureau voor de Leefomgeving, Centraal Bureau voor de Statistiek, Rijkswaterstaat-Waterdienst-Dienst Water en gebruik, Wageningen Universiteit-Alterra, Rijkswaterstaat-Leefomgeving, RVO, TNO, Deltares).

Berekeningswijze

De emissiegegevens voor de verzurende en grootschalige luchtverontreiniging zijn gepresenteerd volgens de sectorindeling van de NEC-richtlijn. Voor de stationaire bronnen komt een deel van de emissiegegevens uit de individuele milieujarverslagen van bedrijven. Het overige deel wordt bijgeschat op basis van statistische gegevens uit onder andere de energiestatistieken, productiestatistieken van het CBS. De emissiecijfers voor de broeikasgassen zijn berekend volgens de IPCC-methode. Een deel van de emissiecijfers worden overgenomen uit milieujarverslagen; de

overige emissiecijfers worden berekend en bijgeschat. Voor een uitgebreide beschrijving van de berekeningsmethoden wordt verwezen naar de methodebeschrijvingen op de website van de [Emissieregistratie](#) [10]

Basistabel

Alle data opvraagbaar op [Emissieregistratie](#) [10]

Verder: [StatLine: Emissies van broeikasgassen berekend volgens IPCC-voorschriften](#) [8] (CBS, 2020a)

[StatLine: Emissies van luchtverontreinigende stoffen volgens NEC-richtlijnen](#) [9] (CBS, 2020b)

Geografisch verdeling

Nederland, provincie, postcode, 5*5 km² (kaart)

Andere variabelen

Belasting oppervlaktewater, bodem-emissies, emissies oppervlaktewater, lucht-emissies, lucht-emissies volgens IPCC In totaal circa 300 stoffen, circa 1600 emissie-oorzaken en circa 1000 (individuele) puntbronnen.

Verschijningsfrequentie

In maart definitieve cijfers t-2; in augustus voorlopige cijfers t-1

Achtergrondliteratuur

Methoden: op de website van [Emissieregistratie](#) [10] achter Overzicht documenten Begrippen: op de website van [Emissieregistratie](#) [10] achter Begrippenlijst

Opmerking

De emissiegegevens voor de verzurende en grootschalige luchtverontreiniging zijn gepresenteerd volgens de sectorindeling volgens de NEC-richtlijn. Voor de stationaire bronnen komt een deel van de emissiegegevens uit de individuele milieujarverslagen van bedrijven. Het overige deel wordt bijgeschat op basis van statistische gegevens uit onder andere de energiestatistieken, productiestatistieken van het CBS. Zie voor de NEC-indeling [indicator=nl0107] De emissiecijfers voor de broeikasgassen zijn berekend volgens de IPCC-methode. Zie [indicator=nl0170].

Betrouwbaarheids codering

Schatting, gebaseerd op een groot aantal (accurate) metingen; de representativiteit is grotendeels gewaarborgd.

Referentie van deze webpagina

CBS, PBL, RIVM, WUR (2020). [Emissies naar lucht door de industrie, 1990-2018](#) [11] (indicator 0112, versie 34, 9 maart 2020). www.clo.nl. Centraal Bureau voor de Statistiek (CBS), Den Haag; PBL Planbureau voor de Leefomgeving, Den Haag; RIVM Rijksinstituut voor Volksgezondheid en Milieu, Bilthoven; en Wageningen University and Research, Wageningen.

Bron-URL: <https://www.clo.nl/indicatoren/nl011234>

Links

[1] <https://www.clo.nl/indicatoren/nl0112> [2]

https://www.clo.nl/sites/default/files/infographics/0112_001g_clo_34_nl.png [3]

<https://www.clo.nl/sites/default/files/datasets/c-0112-001g-clo-34-nl.ods> [4]

<https://www.clo.nl/sites/default/files/datasets/c-0112-001g-clo-34-nl.xlsx> [5]

https://www.clo.nl/sites/default/files/infographics/0112_002g_clo_34_nl.png [6]

<https://www.clo.nl/sites/default/files/datasets/c-0112-002g-clo-34-nl.xlsx> [7]

<https://www.clo.nl/sites/default/files/datasets/c-0112-002g-clo-34-nl.ods> [8]

<https://opendata.cbs.nl/statline/#/CBS/nl/dataset/70946ned/table?dl=12895> [9]

<https://opendata.cbs.nl/statline/#/CBS/nl/dataset/70947ned/table?dl=9FED> [10]

<http://www.emissieregistratie.nl/erpubliek/erpub/default.nl.aspx> [11]

<https://www.clo.nl/indicatoren/nl011234>