

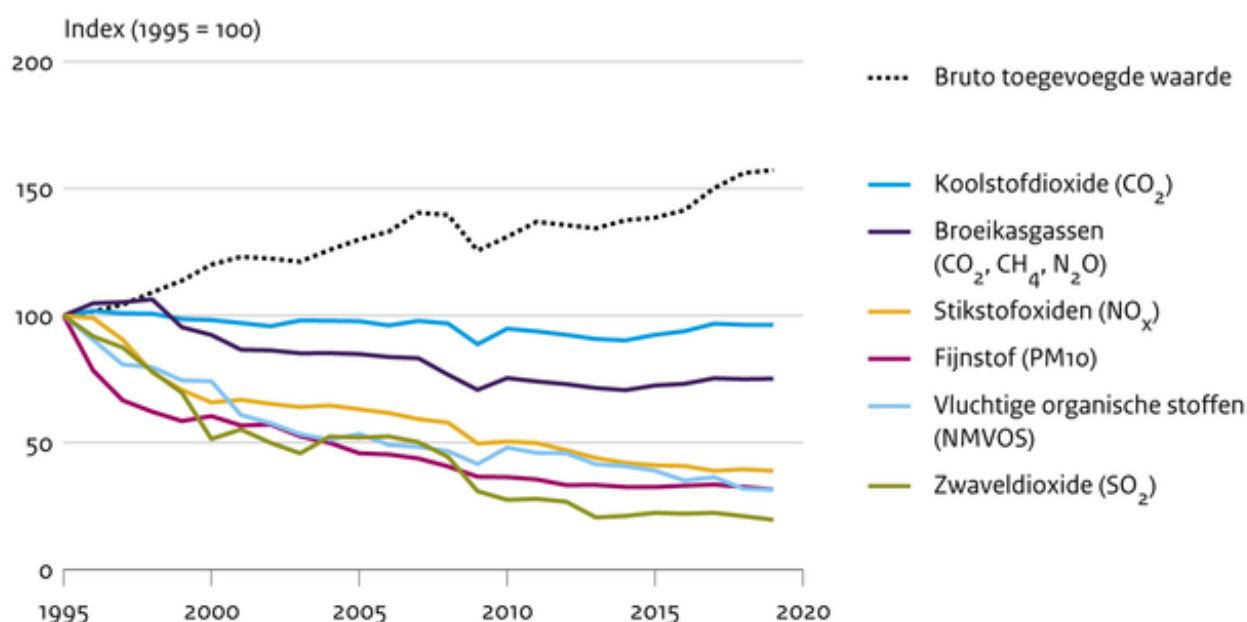
## Bruto toegevoegde waarde en milieudruk door de industrie, 1995-2019

Indicator | 17 maart 2021

U bekijkt op dit moment een archiefversie van deze indicator. De actuele indicatorversie met recentere gegevens kunt u via deze [link](#) [1] bekijken.

Terwijl de bruto toegevoegde waarde van de industrie in de periode 1995-2019 is toegenomen met 57 procent, is de milieuvervuiling door de belangrijkste stoffen in de industrie afgenomen.

### Milieudruk industrie



Bron: CBS

CBS/feb21  
[www.clo.nl/nl010907](http://www.clo.nl/nl010907)

- [Download figuur](#) [2]
- [Download data \(xlsx\)](#) [3]
- [Download data \(ods\)](#) [4]

### Ontwikkeling milieudruk en toegevoegde waarde

De bruto toegevoegde waarde van de industrie is tussen 1995 en 2019 met 57 procent toegenomen. De daarbij behorende belangrijkste vervuiling laat dalende trends zien.

De emissie van kooldioxide (CO<sub>2</sub>) nam met 4 procent af, het totaal aan broeikasgassen 25 procent en de verzurende stoffen stikstofoxiden (NO<sub>x</sub>) en zwaveldioxide (SO<sub>2</sub>) namen af met 61 en 80 procent. De overige luchtverontreinigende stoffen, vluchtige organische stoffen (VOS, exclusief methaan) en fijnstof (PM<sub>10</sub>) namen af met 69 en 68 procent. De hoeveelheid afval dat vrijkwam is tussen 1995 en 2019 met ruim 28 procent afgenomen.

De dalingen zijn voor een deel het gevolg van een verschuiving van zware stookolie naar voornamelijk aardgas als brandstof. Ook spelen technische maatregelen zoals schonere brander-

technieken, rookgas-ontzwaveling, selectieve katalytische reductie en verhoging van het rendement bij de terugwinning van product-ontzwaveling een rol.

## Referenties

- CBS (2020). [Statline: Bedrijfsafval: afvalsoort, verwerking, bedrijfstak \(SBI 2008\)](#). [5] CBS, Den Haag/Heerlen.
- CBS (2021a). [Statline: Opbouw binnenlands product \(bbp\): nationale rekeningen](#) [6]. CBS, Den Haag/Heerlen.
- CBS (2021b). [StatLine: Emissies naar lucht door de Nederlandse economie; nationale rekeningen](#) [7]. CBS, Den Haag/Heerlen.

## Relevante informatie

- [indicator=nl0165]
- [indicator=nl0183]
- [indicator=nl0206]
- [indicator=nl0002]
- Recente emissiecijfers kunnen in detail bekeken worden op de website van de [Emissieregistratie](#) [8]. Verder is via deze site informatie beschikbaar over de methodieken voor het bepalen van emissiecijfers en informatie over wijzigingen in methodieken.

## Technische toelichting

### Naam van het gegeven

Bruto toegevoegde waarde en milieudruk van de industrie

### Omschrijving

De economische ontwikkelingen in de industrie versus de milieudruk die door de activiteiten bij de industrie ontstaat

### Verantwoordelijk instituut

CBS, Emissieregistratie, Rijkswaterstaat Leefomgeving

### Geografisch verdeling

Nederland

### Verschijningsfrequentie

jaarlijks

## Opmerking

De geïndexeerde cijfers zijn gebaseerd op data volgens de berekeningswijze van de Nationale rekeningen en wijken daarom iets af van de data zoals van de IPCC en dergelijke.

## Betrouwbaarheids codering

Schatting gebaseerd op een groot aantal (zeer accurate) metingen, waarbij representativiteit van de gegevens vrijwel volledig is.

## Referentie van deze webpagina

CBS, PBL, RIVM, WUR (2021). [Bruto toegevoegde waarde en milieudruk door de industrie, 1995-2019](#) [9] (indicator 0109, versie 07 , 17 maart 2021 ). [www.clo.nl](http://www.clo.nl). Centraal Bureau voor de Statistiek (CBS), Den Haag; PBL Planbureau voor de Leefomgeving, Den Haag; RIVM Rijksinstituut voor Volksgezondheid en Milieu, Bilthoven; en Wageningen University and Research, Wageningen.

**Bron-URL:**<https://www.clo.nl/indicatoren/nl010907>

## Links

[1] <https://www.clo.nl/indicatoren/nl0109> [2]

[https://www.clo.nl/sites/default/files/infographics/0109\\_001g\\_clo\\_07\\_nl.png](https://www.clo.nl/sites/default/files/infographics/0109_001g_clo_07_nl.png) [3]

<https://www.clo.nl/sites/default/files/datasets/c-0109-001g-clo-07-nl.xlsx> [4]

<https://www.clo.nl/sites/default/files/datasets/c-0109-001g-clo-07-nl.ods> [5]

<http://opendata.cbs.nl/statline/#/CBS/nl/dataset/81414ned/table?dl=4AC4C> [6]

<https://opendata.cbs.nl/statline/#/CBS/nl/dataset/84087NED/table?dl=10121> [7]

<https://opendata.cbs.nl/statline/#/CBS/nl/dataset/83300NED/table?dl=19329> [8]

<http://www.emissieregistratie.nl/> [9] <https://www.clo.nl/indicatoren/nl010907>