

## Energieverbruik per energiedrager, 1990-2021

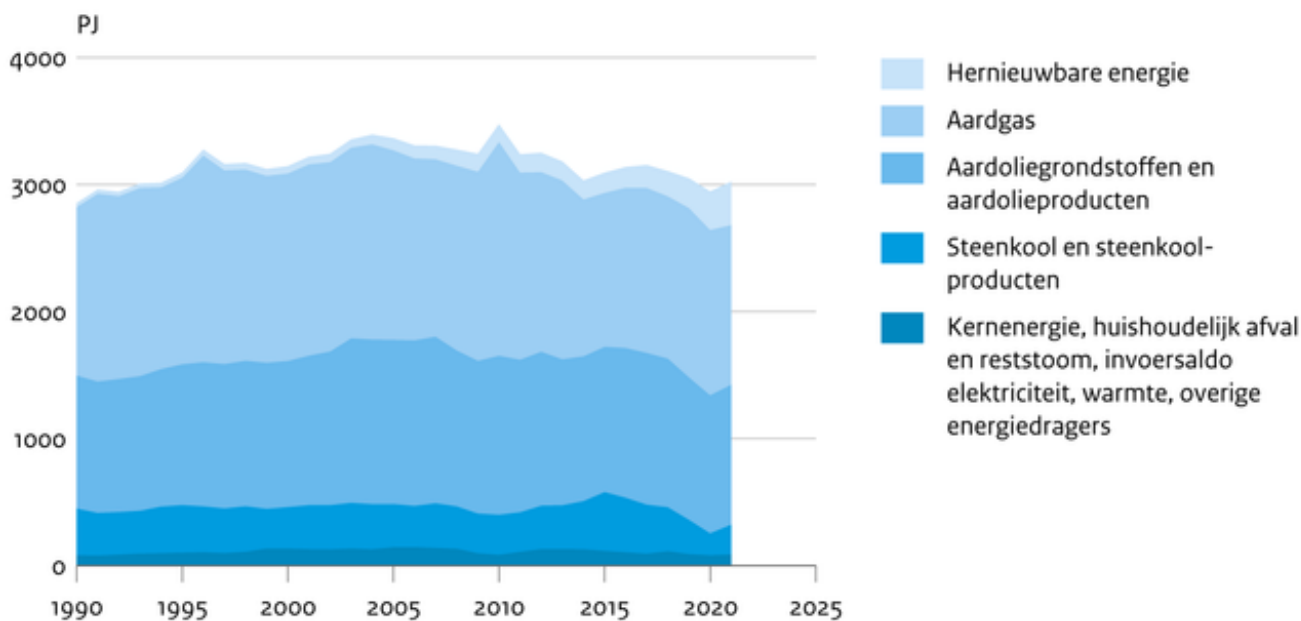
Indicator | 28 september 2022

U bekijkt op dit moment een archiefversie van deze indicator. De actuele indicatorversie met recentere gegevens kunt u via deze [link](#) [1] bekijken.

Het Nederlandse energieverbruik is in 2021 gestegen ten opzichte van een jaar eerder. Het verbruik nam met 2,6 procent toe. Hoewel in 2021 het verbruik was toegenomen, was er wel een verschuiving van de verbruikte energiebronnen. Het aardgasverbruik nam af, mede door het geringere aanbod op de gasmarkt en de hogere prijzen. De elektriciteitsproductie uit hernieuwbare bronnen en kolencentrales nam toe.

[figuurgroep]

### Energieverbruik naar energiedrager

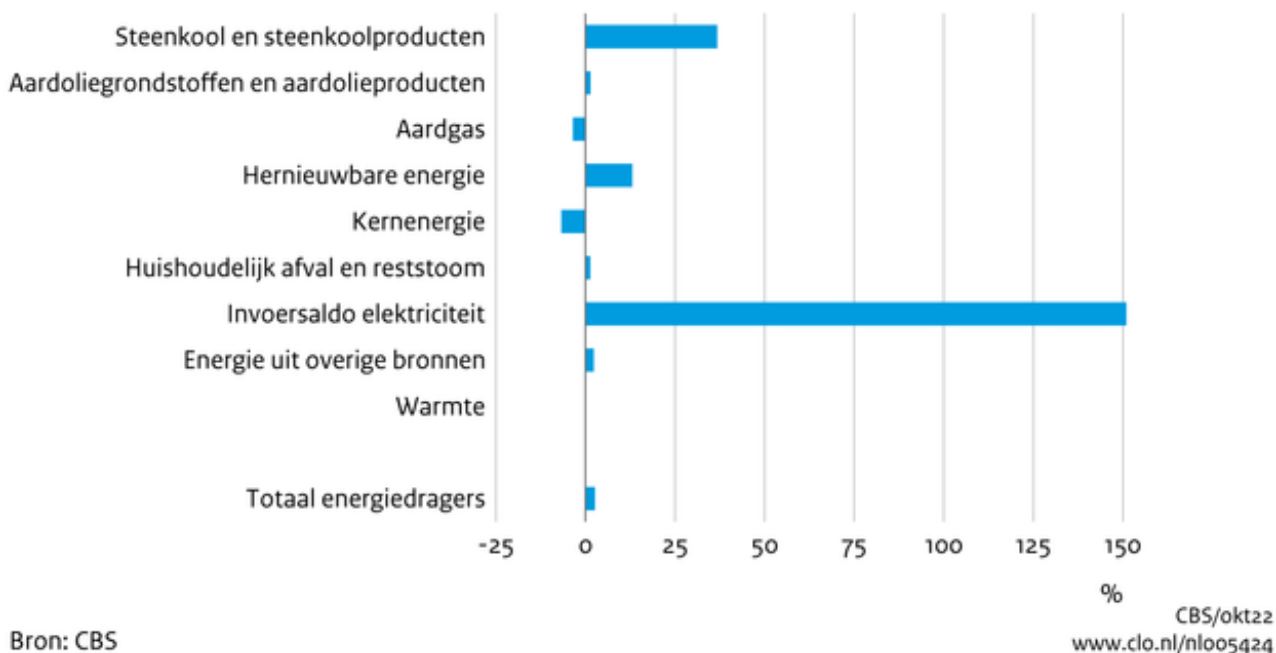


Bron: CBS

CBS/sep22  
[www.clo.nl/nl005424](https://www.clo.nl/nl005424)

- [Download figuur](#) [2]
- [Download data \(ods\)](#) [3]
- [Download data \(xlsx\)](#) [4]

## Verandering energieverbruik, 2020 – 2021



- [Download figuur](#) [5]
- [Download data \(ods\)](#) [6]
- [Download data \(xlsx\)](#) [7]

[/figuurgroep]

## Energieverbruik 2021

Het energieverbruik is in 2021 toegenomen. Het verbruik nam met 2,6 procent toe. De toename volgde na een jaar van een forse afname een jaar eerder. 2020 was het eerste jaar dat er sprake was van een pandemie. In dat jaar nam het energieverbruik met bijna 3,4 procent af. Het energieverbruik was sinds 1992 nooit lager geweest dan dat jaar. Hoewel 2021 kouder was dan 2020 nam het verbruik van aardgas af. Daarentegen zag je dat het verbruik van steenkool en steenkoolproducten juist toenam doordat de prijzen hiervan minder stegen. Ook het verbruik van hernieuwbare energie nam in 2021 toe.

In 2021 bedraagt het totale verbruik van energiedragers in Nederland 3.024 petajoule. Dat is 2,6 procent meer dan in 2020 (2.946 petajoule).

Het verbruik nam af van aardgas (-3,5) en kernenergie (-6,8 procent).

Het verbruik van de fossiele energiedragers steenkool en steenkoolproducten (36,8 procent), aardoliegrondstoffen en aardolieproducten (1,4 procent) nam toe. De elektriciteit(invoersaldo) (151 procent) nam toe. Ook nam het verbruik van hernieuwbare energie (+13 procent), energie uit huishoudelijk afval en reststroom (+1,4 procent) toe. Het verbruik van energie uit overige bronnen nam af (-2,3 procent).

Voor meer detail informatie over het energieverbruik in 2021, zie ook:

- [indicator=nl0201]

## Referenties

- CBS. [Nederlandse energiehuishouding \(NEH\)](#) [8]. CBS, Den Haag / Heerlen.
- CBS (2022). [StatLine: Energiebalans: aanbod, omzetting en verbruik](#) [9]. CBS, Den Haag / Heerlen

## Relevante informatie

- Meer informatie over het Nederlandse energieverbruik is opgenomen in de databank [StatLine](#) [10] van het CBS.

## Technische toelichting

### Naam van het gegeven

Energieverbruik per energiedrager

### Omschrijving

Ontwikkeling van het energieverbruik in Nederland per energiedrager tussen 1990 en 2021. De cijfers 2020 en 2021 zijn nader voorlopig. Nader voorlopige cijfers hebben een meer definitieve status dan voorlopige cijfers.

### Verantwoordelijk instituut

Centraal Bureau voor de Statistiek (CBS)

### Berekeningswijze

Berekening op basis van enkele maand- en kwartaalenquête van het CBS en registraties van diverse instellingen als TenneT, Gasunie en Energie-Nederland. Het artikel [Nederlandse energiehuishouding \(NEH\)](#) [8] (CBS, 2015) geeft een korte beschrijving van de onderzoeksmethode.

### Basistabel

[StatLine: Energiebalans: aanbod, omzetting en verbruik](#) [9] (CBS, 2022).

### Geografisch verdeling

Nederland

## Andere variabelen

Er zijn gegevens per energiedrager voor een groot aantal energiebalansposten (zoals winning, invoer, verbruik, verbruikssaldo energiebedrijven, verbruikssaldo energieafnemers, uitvoer, bunkers).

## Verschijningsfrequentie

Jaarlijks; publicatie van nieuwe cijfers in de CBS database StatLine gebeurt 3x per jaar:

Voorlopige cijfers:

- april van het jaar volgend op het verslagjaar.

Nader voorlopige cijfers:

- juni / juli van het jaar volgend op het verslagjaar.

Definitieve cijfers:

- december van het tweede volgende jaar op het verslagjaar.

## Achtergrondliteratuur

[Nederlandse energiehuishouding \(NEH\)](#) [8] (CBS)

## Betrouwbaarheids codering

Schatting gebaseerd op een groot aantal (zeer accurate) metingen, waarbij representativiteit van de gegevens vrijwel volledig is.

## Referentie van deze webpagina

CBS, PBL, RIVM, WUR (2022). [Energieverbruik per energiedrager, 1990-2021](#) [11] (indicator 0054, versie 24 , 28 september 2022 ). [www.clo.nl](http://www.clo.nl). Centraal Bureau voor de Statistiek (CBS), Den Haag; PBL Planbureau voor de Leefomgeving, Den Haag; RIVM Rijksinstituut voor Volksgezondheid en Milieu, Bilthoven; en Wageningen University and Research, Wageningen.

---

**Bron-URL:** <https://www.clo.nl/indicatoren/nl005424>

### Links

[1] <https://www.clo.nl/indicatoren/nl0054> [2]

[https://www.clo.nl/sites/default/files/infographics/0054\\_001g\\_clo\\_24\\_nl.png](https://www.clo.nl/sites/default/files/infographics/0054_001g_clo_24_nl.png) [3]

<https://www.clo.nl/sites/default/files/datasets/c-0054-001g-clo-24-nl.ods> [4]

<https://www.clo.nl/sites/default/files/datasets/c-0054-001g-clo-24-nl.xlsx> [5]

[https://www.clo.nl/sites/default/files/infographics/0054\\_003g\\_clo\\_24\\_nl.png](https://www.clo.nl/sites/default/files/infographics/0054_003g_clo_24_nl.png) [6]

<https://www.clo.nl/sites/default/files/datasets/c-0054-003g-clo-24-nl.ods> [7]

<https://www.clo.nl/sites/default/files/datasets/c-0054-003g-clo-24-nl.xlsx> [8] <https://www.cbs.nl/nl-nl/onze-diensten/methoden/onderzoeksomschrijvingen/korte-onderzoeksbeschrijvingen/nederlandse-energiehuishouding--neh--> [9]

<https://opendata.cbs.nl/statline/#/CBS/nl/dataset/83140NED/table?dl=219A0> [10]

<https://opendata.cbs.nl/statline/#/CBS/nl/> [11] <https://www.clo.nl/indicatoren/nl005424>